

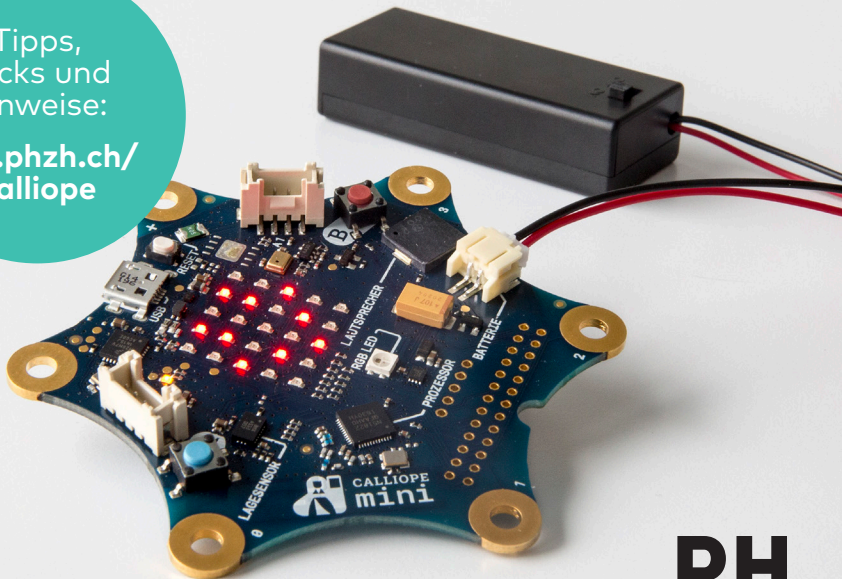


Calliope mini Challenge-Cards

Physical Computing

Meistere die Challenges und erlebe, wie man die physische und virtuelle Welt verbindet.

Tipps,
Tricks und
Hinweise:
[tiny.phzh.ch/
calliope](http://tiny.phzh.ch/calliope)



PÄDAGOGISCHE
HOCHSCHULE
ZÜRICH

PH
ZH

Challenges

0. Smiley übertragen
 1. Hello World!
 2. Die Tasten A und B benutzen
 3. Film ab!
 4. Schere, Stein, Papier
 5. Die Tasten A und B steuern das Licht
 6. Eine Taste steuert das Licht
 7. Einen verstellbaren Widerstand benutzen
 8. Licht dimmen
 9. Musik komponieren und abspielen
 10. Farben mit der Fingerspitze verändern
 11. Helligkeit, Temperatur und Kompass
 12. Den Lagesensor benutzen
 13. Einen Servomotor steuern
 14. Einen DC-Motor steuern
 15. Das 4-stellige Grove Display benutzen
 16. Miteinander funken
-

Tipps und Tricks

Auf **tiny.phzh.ch/calliope** findest du wichtige Hinweise und Anleitungen zu den Challenges.

#Zusätzliche Informationen

Stehen zusätzliche Informationen auf **tiny.phzh.ch/calliope** zur Verfügung, werden die Begriffe mit einem Hashtag (#) markiert.



Impressum

Konzept und Realisierung: Pädagogische Hochschule Zürich
Version 14 (August 2019)

Für Einsteigende ☆

5

Die Tasten A und B steuern das Licht



10 MINUTEN

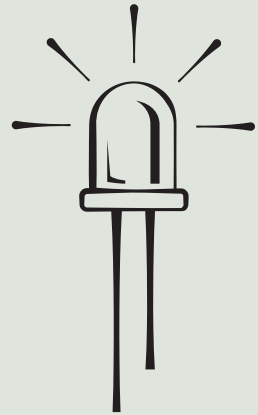
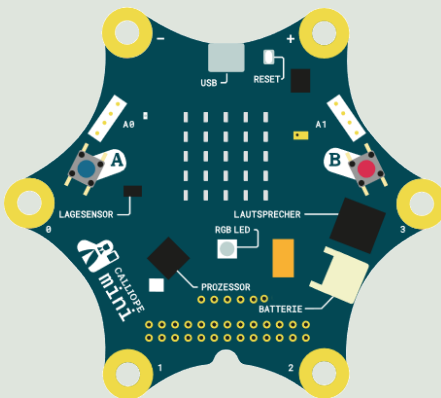
ZUBEHÖR



🕒 Eingabe

▼ Fortgeschritten

📌 Pins



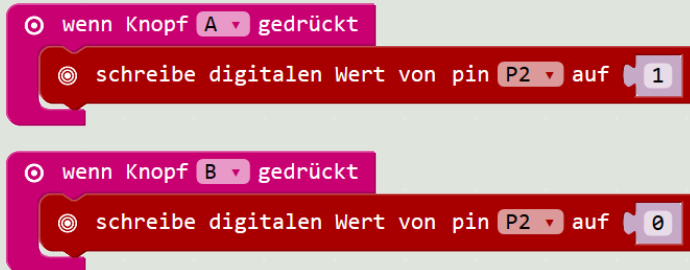
Challenge

Verbinde eine LED mit dem Calliope. Wenn du die Taste A drückst, wird die LED eingeschaltet. Wenn du die Taste B drückst, wird die LED wieder ausgeschaltet.

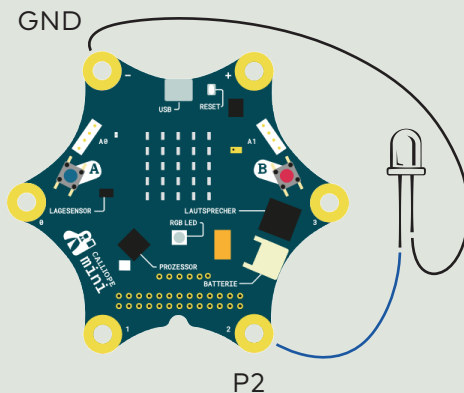
Lösung

Die Tasten A und B steuern das Licht

Code



Ein digitaler Wert von «1» bedeutet, dass der digitale Output am Pin eingeschaltet wird, d.h. der Pin eine Spannung von 3 V aufweist. Der Wert «0» hingegen bedeutet «ein Wert von 0 V, also keine Spannung am Pin».



LED

Langes Bein → digitaler Output (P2)
Kurzes Bein → GND (-)

[#Ausstattung]
[#Zubehör]