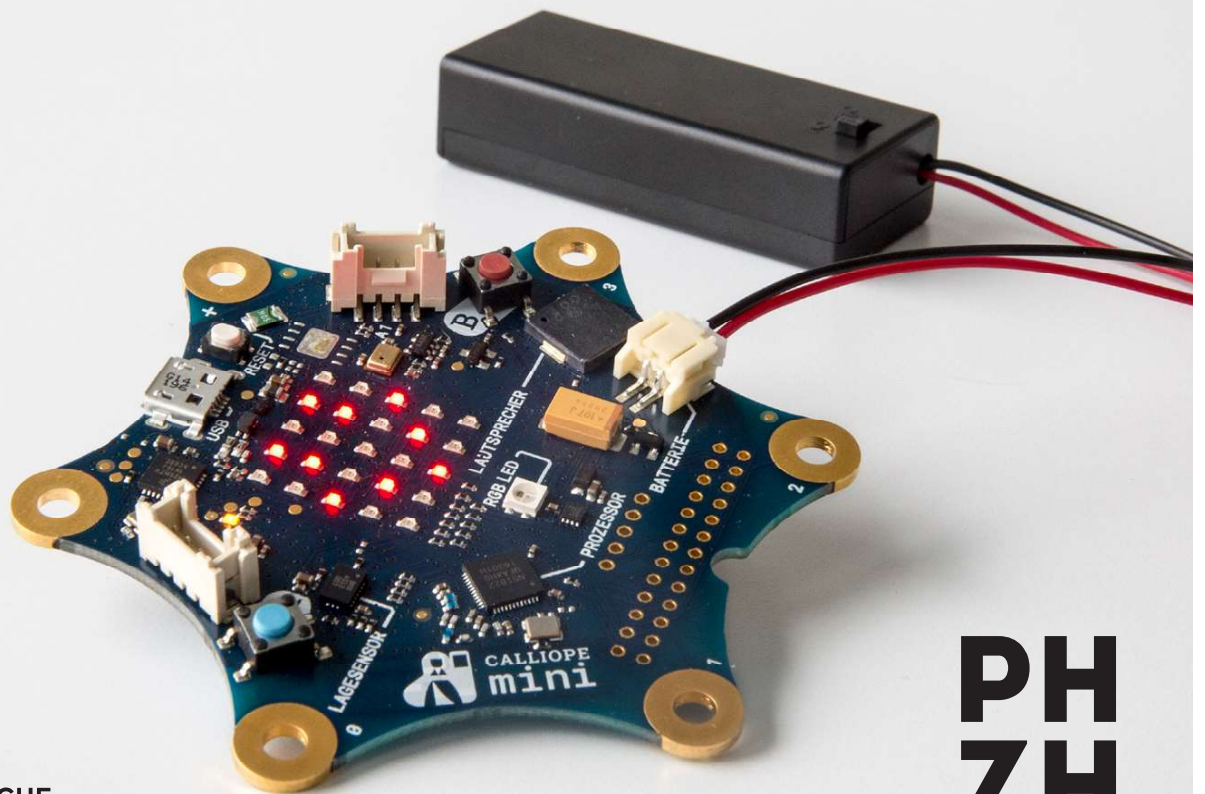




Calliope mini Challenge-Cards

Physical Computing –
Meistere die Challenges und erlebe, wie man die physische
und virtuelle Welt verbindet.



Für Einsteigende ☆

3 Die Tasten A und B steuern das Licht



10 MINUTEN

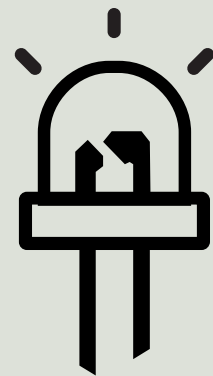
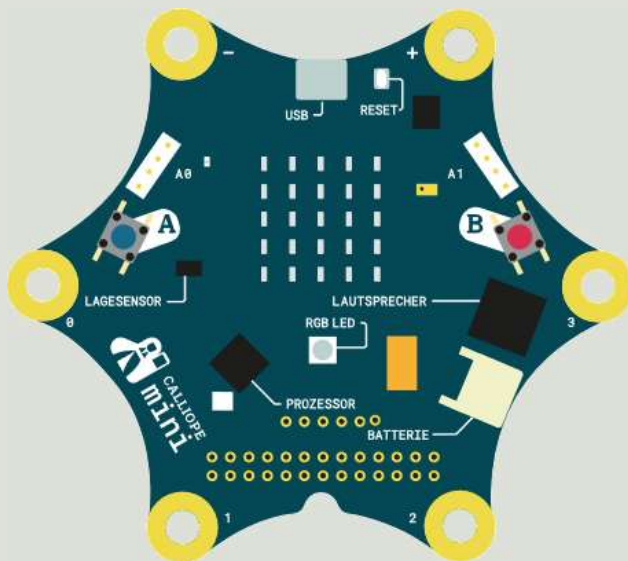
ZUBEHÖR



BEFEHLSGRUPPEN:

Eingabe

Fortgeschritten
Pins



Challenge

Klemme eine LED an den Calliope. Wenn du die Taste A drückst, wird die LED eingeschaltet. Wenn du die Taste B drückst, wird die LED wieder ausgeschaltet.

Lösung

Die Tasten A und B steuern das Licht

VERWENDETE BEFEHLSGRUPPEN

Eingabe

Fortgeschritten
Pins

Code

```
wenn Knopf A gedrückt
  schreibe digitalen Wert von pin P2 auf 1

wenn Knopf B gedrückt
  schreibe digitalen Wert von pin P2 auf 0
```

Hinweis

Ein digitaler Wert von «1» bedeutet, dass der digitale Output am Pin hochgeschaltet wird, d.h. der Pin eine Spannung von 3V aufweist. Der Wert «0» hingegen bedeutet «keine Spannung am Pin».

Elektronik

LED (+/-)!

- Langes Bein → digitaler Output (P2)
- Kurzes Bein → GND (-)

