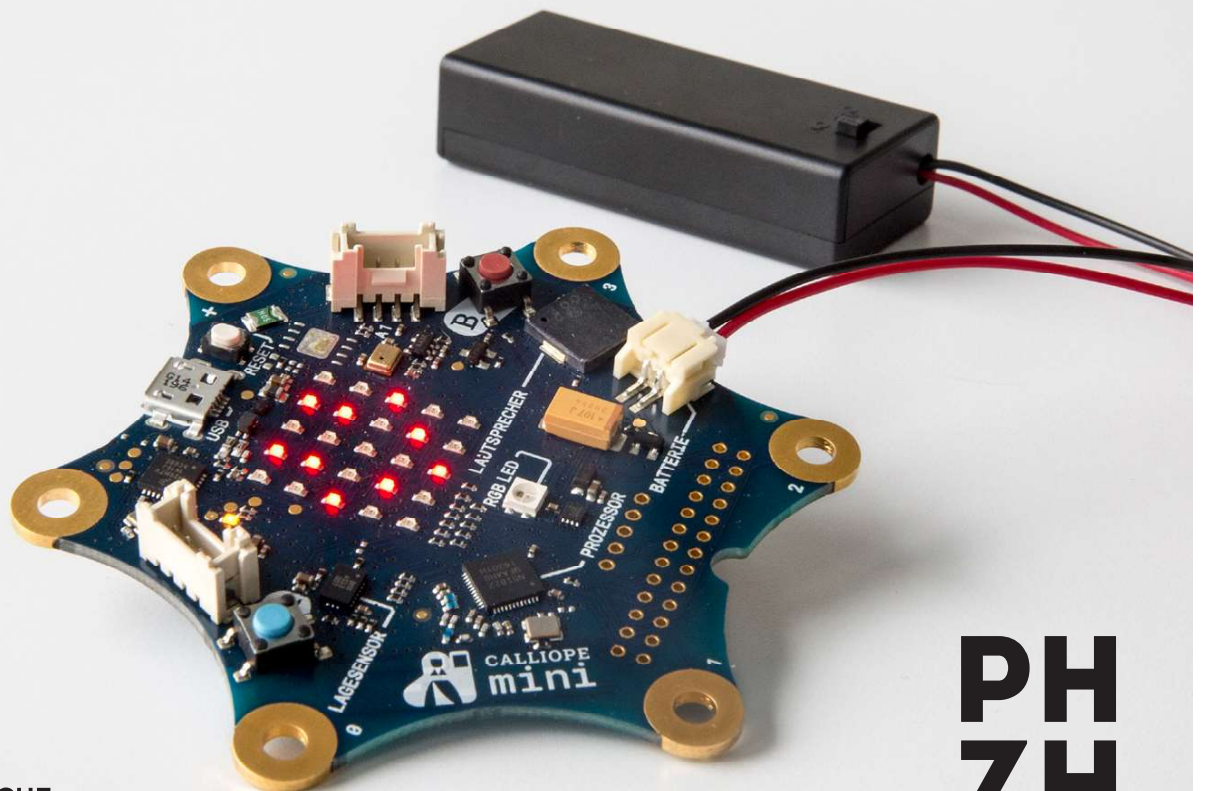




# Calliope mini Challenge-Cards

Physical Computing –  
Meistere die Challenges und erlebe, wie man die physische  
und virtuelle Welt verbindet.



Für Einsteigende ☆

# 14 Die Farben des Regenbogens



10 MINUTEN

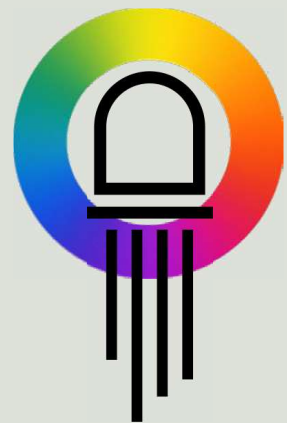
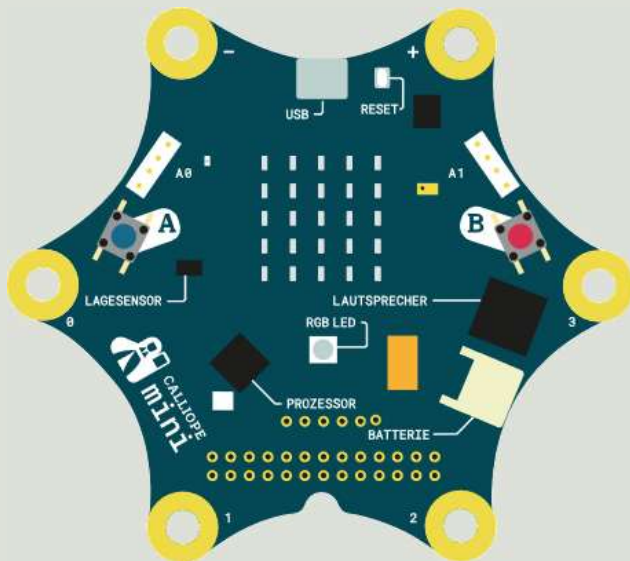
ZUBEHÖR



BEFEHLSGRUPPEN:

Grundlagen

Fortgeschritten  
Pins



## Challenge

Klemme eine RGB-LED an den Calliope. Zeige die Farben des Regenbogens nacheinander an.

# Lösung

## Die Farben des Regenbogens

VERWENDETE BEFEHLSGRUPPEN

Grundlagen

Fortgeschritten

Pins

### Code

Hier ein Codebeispiel mit zwei Farben. Für mehr Farben einfach Blöcke kopieren und Werte einfügen.

### Hinweis

Dies sind die 10-Bit RGB-Werte des Regenbogens.

594, 0, 846
300, 0, 521
0, 0, 1023
0, 1023, 0
1023, 1023, 0
1023, 509, 0
1023, 0, 0

### Elektronik

#### RGB-LED

- Kürzestes Bein (**G**rün) → analoger Output (P2)
- Längstes Bein (schwarz) → GND (-)
- Bein neben Grün (**B**lau) → analoger Output (P1)
- Äusseres Bein (**R**ot) → analoger Output (P16)

```
dauerhaft
schreibe analogen Pin P1 auf 594
schreibe analogen Pin P2 auf 0
schreibe analogen Pin C16 auf 846
pausiere (ms) 1000
schreibe analogen Pin P1 auf 1023
schreibe analogen Pin P2 auf 509
schreibe analogen Pin C16 auf 0
pausiere (ms) 1000
```

