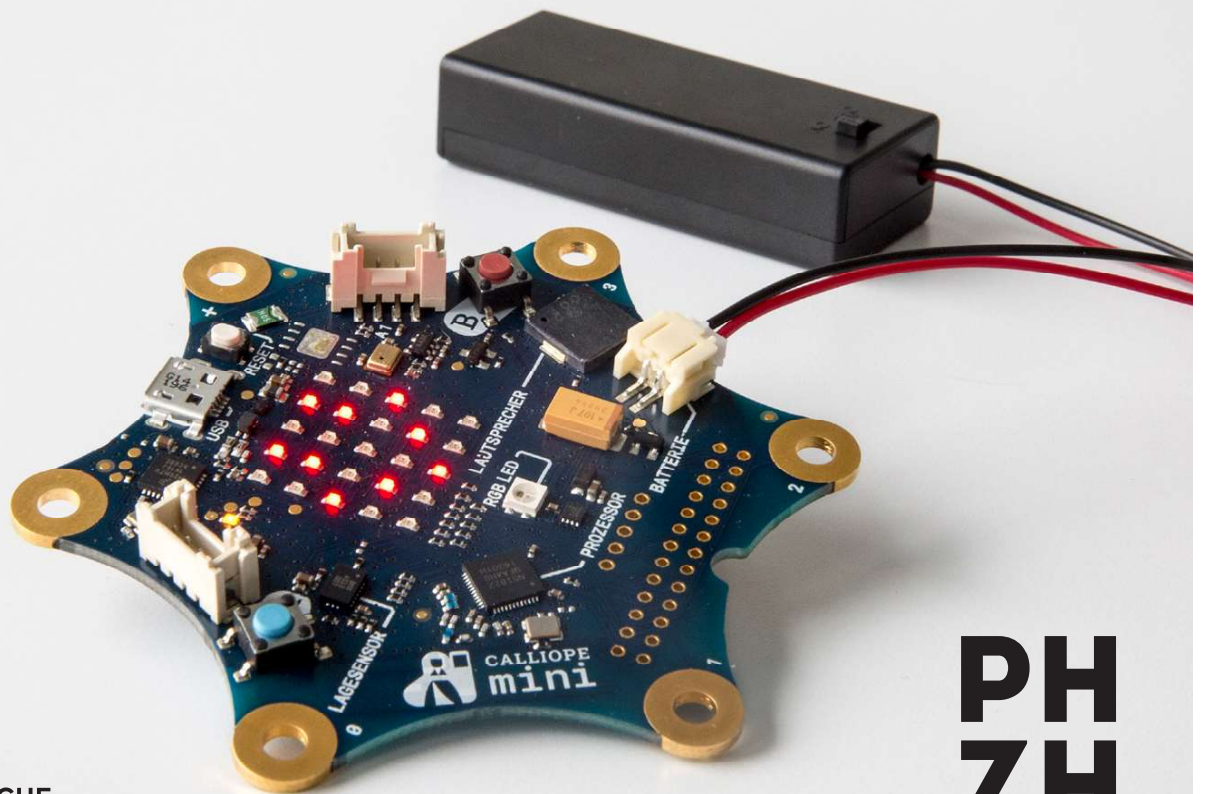




Calliope mini Challenge-Cards

Physical Computing –
Meistere die Challenges und erlebe, wie man die physische
und virtuelle Welt verbindet.



Für Einsteigende ☆

5 Einen verstellbaren Widerstand benutzen



10 MINUTEN

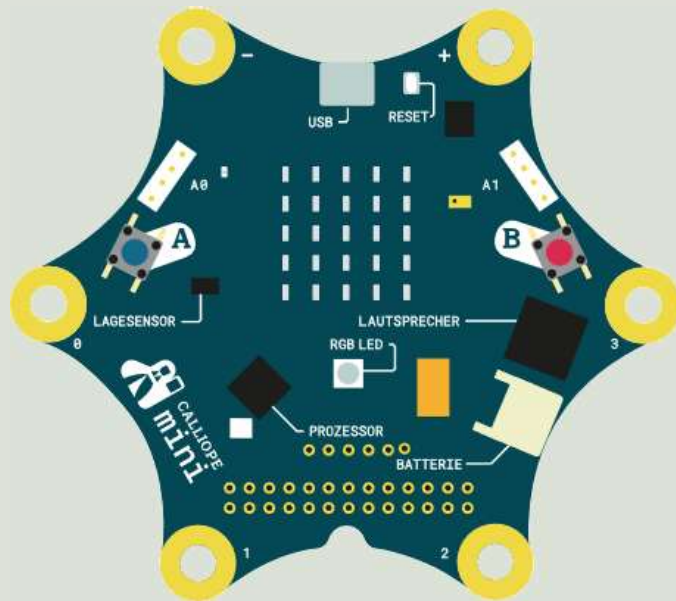
ZUBEHÖR



BEFEHLSGRUPPEN:

Grundlagen

Fortgeschritten
Pins



Challenge

Klemme einen verstellbaren Widerstand (Potentiometer) an den Calliope. Drehe den Regler in verschiedene Positionen und zeige seinen Zahlenwert auf dem LED-Display an.

Lösung

Einen verstellbaren Widerstand nutzen

VERWENDETE BEFEHLSGRUPPEN

Grundlagen

Fortgeschritten
Pins

Code

```
dauerhaft  
  zeige Zeichenfolge "*"   
  zeige Nummer lese analoge Werte von Pin P1
```

Hinweis

Die Zeichenfolge «*» vor «zeige Nummer» hilft, auf dem LED-Display die Zahl besser zu erkennen (Beginn des Lauftextes).

Potentiometer

- Mittleres Bein → analoger Input (P1)
- Äusseres Bein → GND (-)
- Äusseres Bein → VCC (+)

