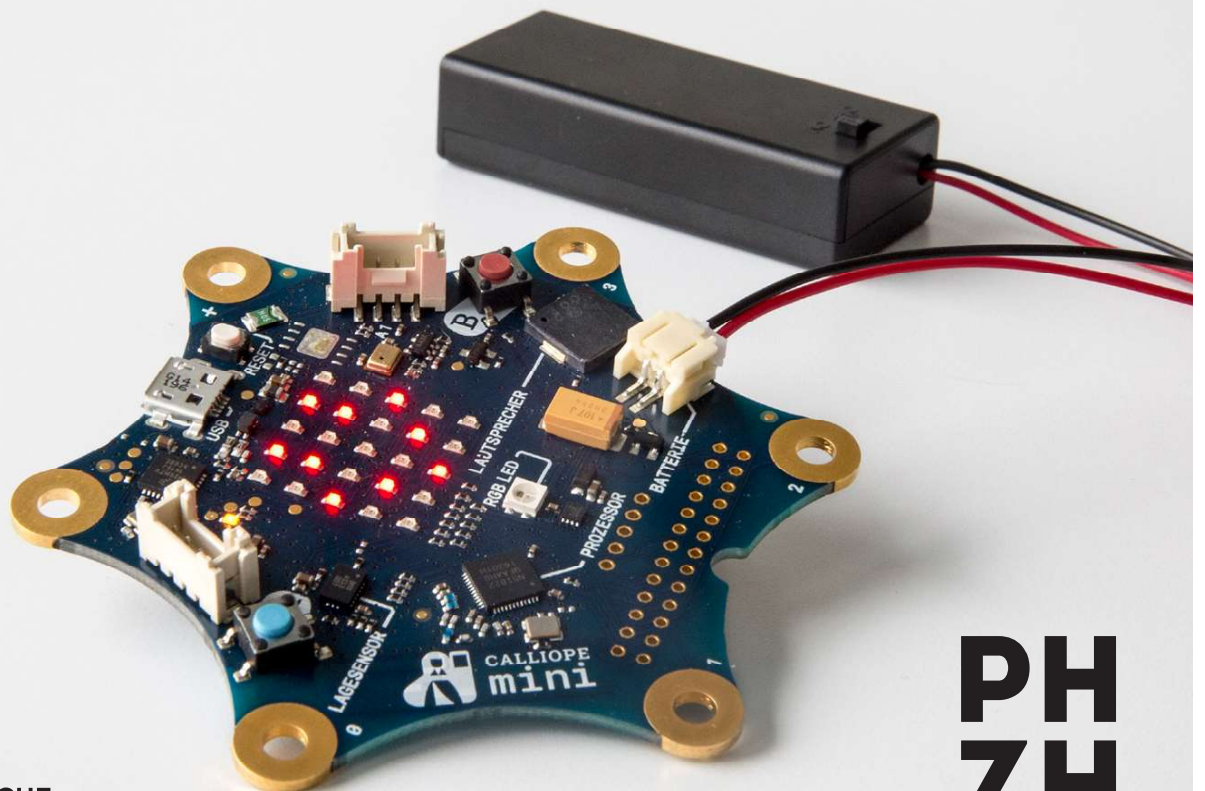




Calliope mini Challenge-Cards

Physical Computing –
Meistere die Challenges und erlebe, wie man die physische
und virtuelle Welt verbindet.



Für Fortgeschrittene ☆ ☆

16 Einen DC-Motor steuern



10 MINUTEN

ZUBEHÖR

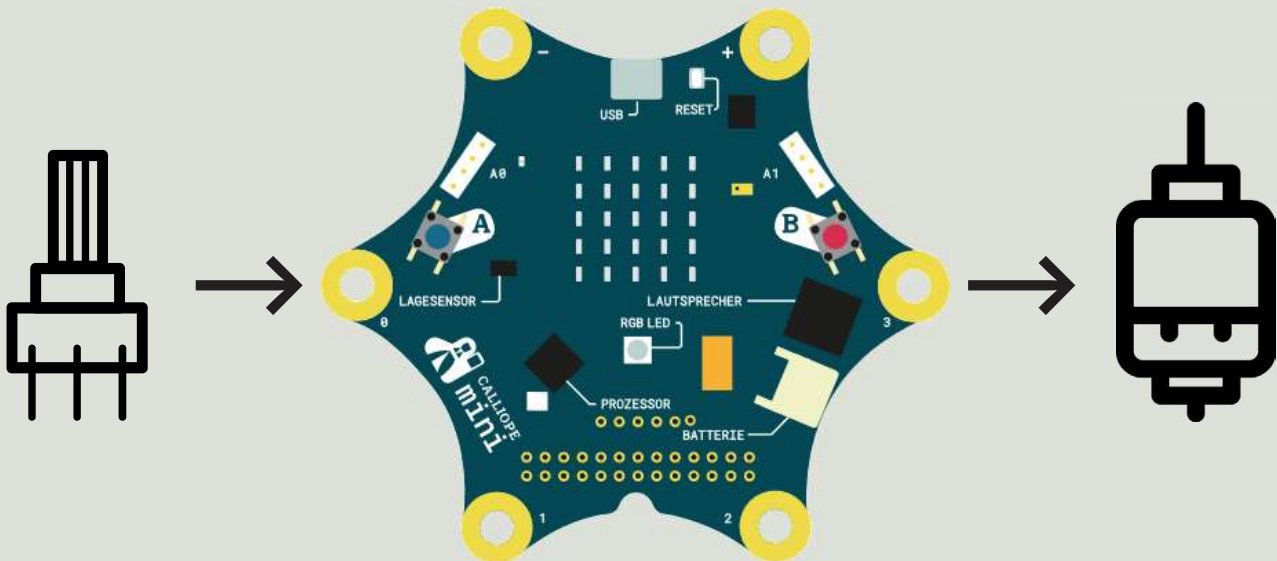


BEFEHLSGRUPPEN:

Grundlagen

Fortgeschritten
Pins

Motoren



Challenge

Klemme ein Potentiometer und einen DC-Motor an den Calliope. Durch das Drehen des Potentiometer wird die Geschwindigkeit des Motors gesteuert.

Lösung

Einen DC-Motor steuern

VERWENDETE BEFEHLSGRUPPEN

Grundlagen

Pins

Motoren

Code

```
dauerhaft
Motor an mit
  verteile (
    von niedrig 0
    von hoch 1023
    bis niedrig 0
    bis hoch 100
  )
  lese analoge Werte von Pin P1
```

Hinweis

Für die Steuerung von Motoren benötigt man den Motortreiber des Calliope. Dort kann auch eine zusätzliche Spannungsversorgung mit bis zu 9V angeschlossen werden.

Motorsteuerung

Schliesst man nur einen Motor (A) an, so kann man ihn vorwärts und rückwärts laufen lassen. (Werte von -100 bis 100)

Sind zwei Motoren (A, B) angeschlossen, können sie nur in eine Richtung drehen. (Werte von 0 bis 100)

Belegung Motorpins

⦿ - B ⦿ + B ⦿ + A ⦿ - A ⦿ + Batt ⦿ - Batt
(ab V1.3)

