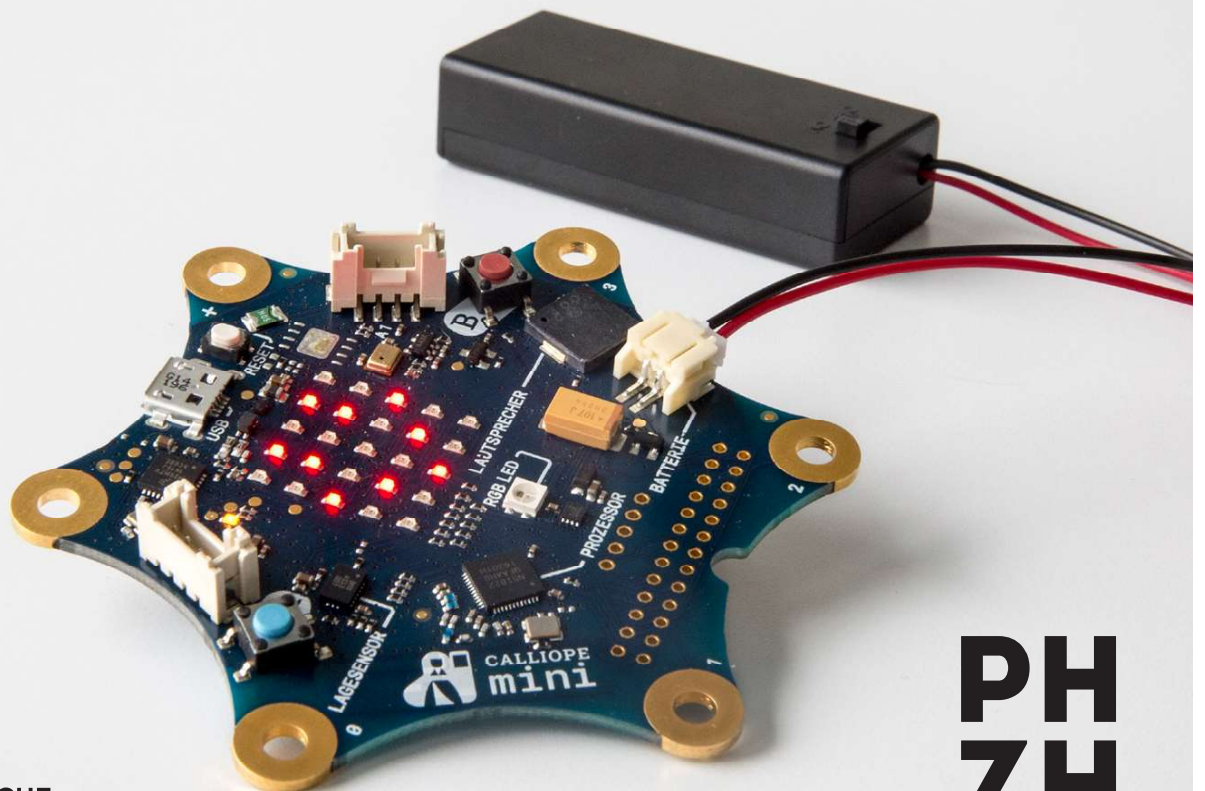




# Calliope mini Challenge-Cards

Physical Computing –  
Meistere die Challenges und erlebe, wie man die physische  
und virtuelle Welt verbindet.



Für Einsteigende ☆

# 4 Eine Taste steuert das Licht



10 MINUTEN

ZUBEHÖR

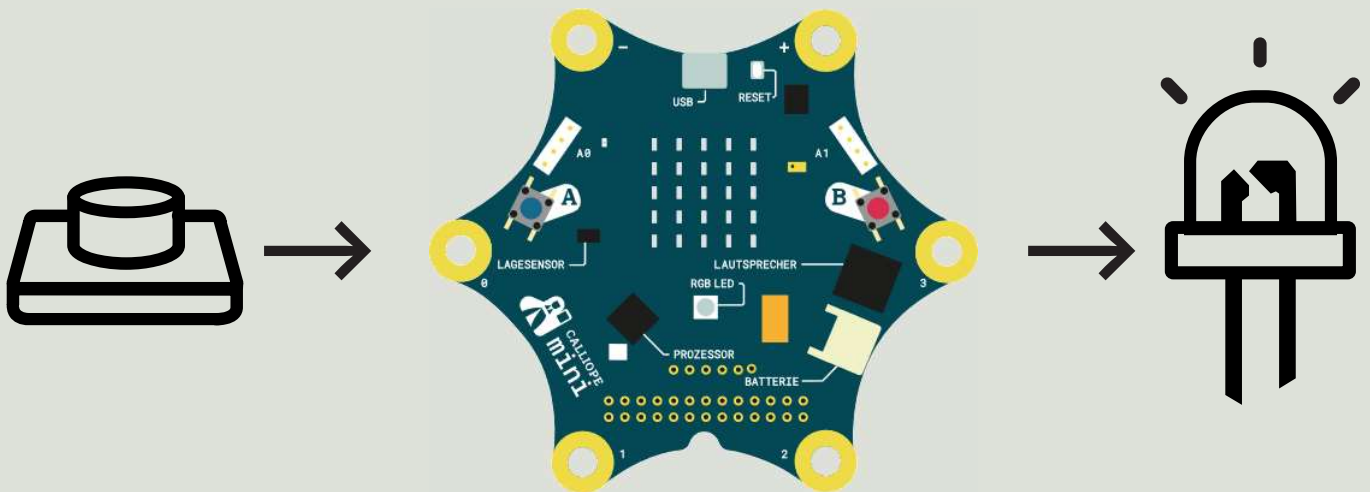


BEFEHLSGRUPPEN:

Grundlagen

Fortgeschritten

Pins



## Challenge

Klemme eine LED und eine Taste an den Calliope. Wenn du die Taste drückst, leuchtet die LED. Wenn du sie loslässt, schaltet die LED wieder aus.

# Lösung

## Eine Taste steuert das Licht

VERWENDETE BEFEHLSGRUPPEN

Grundlagen

Fortgeschritten

Pins

## Code

dauerhaft

schreibe digitalen Wert von pin P2 auf lese digitale Werte von Pin P1

## Hinweis

Dieser Programmcode ist verschachtelt. Der Parameterblock «lese digitale Werte von Pin P1» wird zuerst ausgeführt und das Resultat (Zustand der Taste) dem Block «schreibe digitalen Wert von Pin P2 auf» übergeben, welcher die LED an- oder ausschaltet.

## Elektronik

### LED (+/-)!

- Langes Bein → digitaler Output (P2)
- Kurzes Bein → GND (-)

### Taste

- Äusseres Bein → digitaler Input (P1)
- Äusseres Bein → VCC (+)

