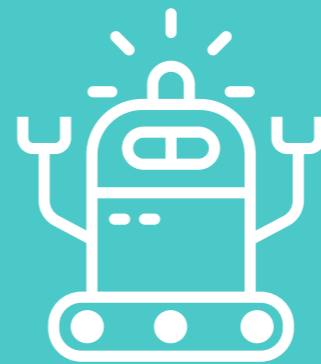


Seilspringen

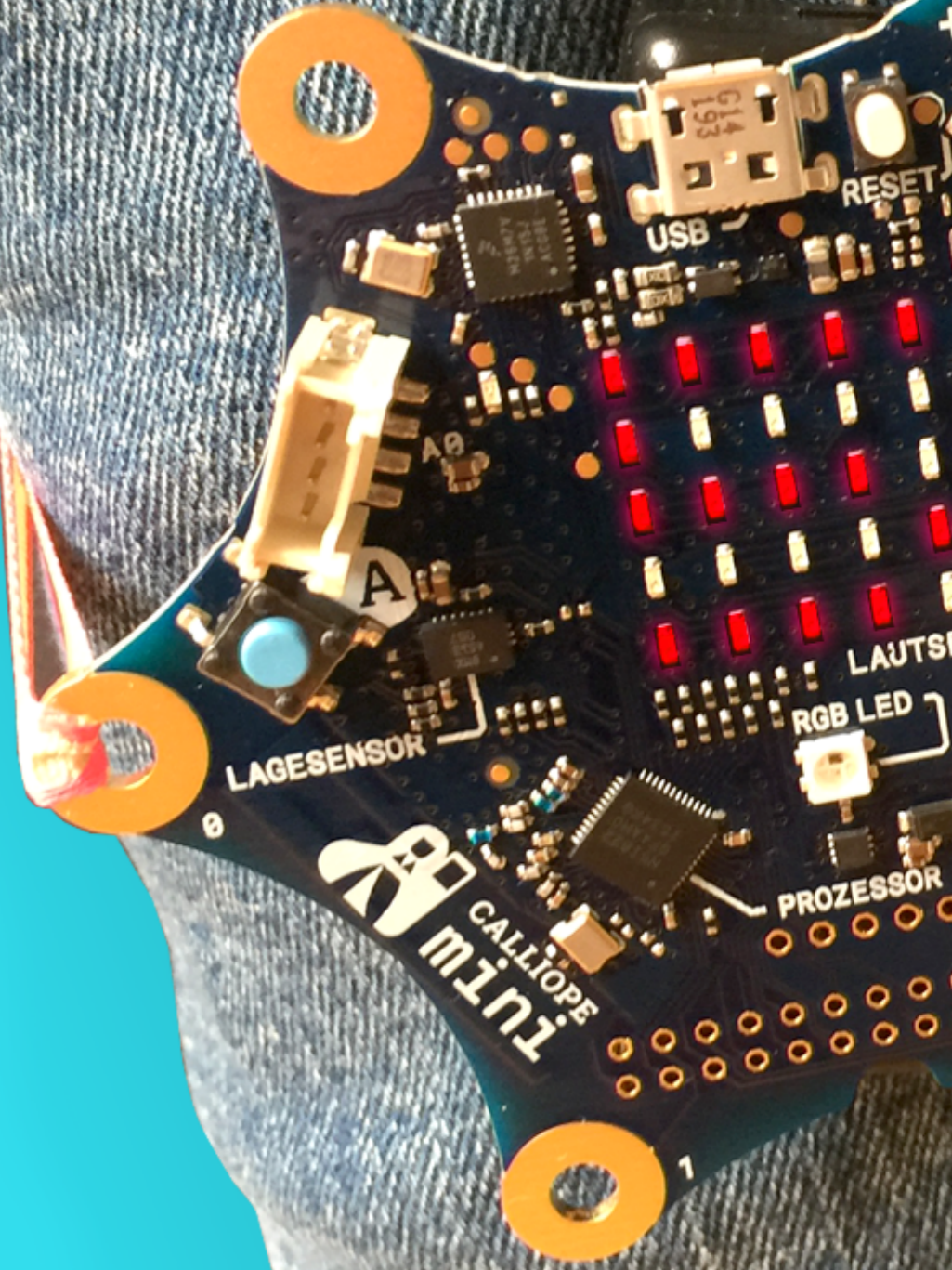


1

2

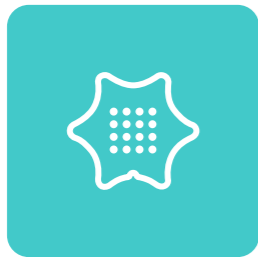
3

SEILSPRINGEN





Für diese Anleitung brauchst du:



Calliope mini



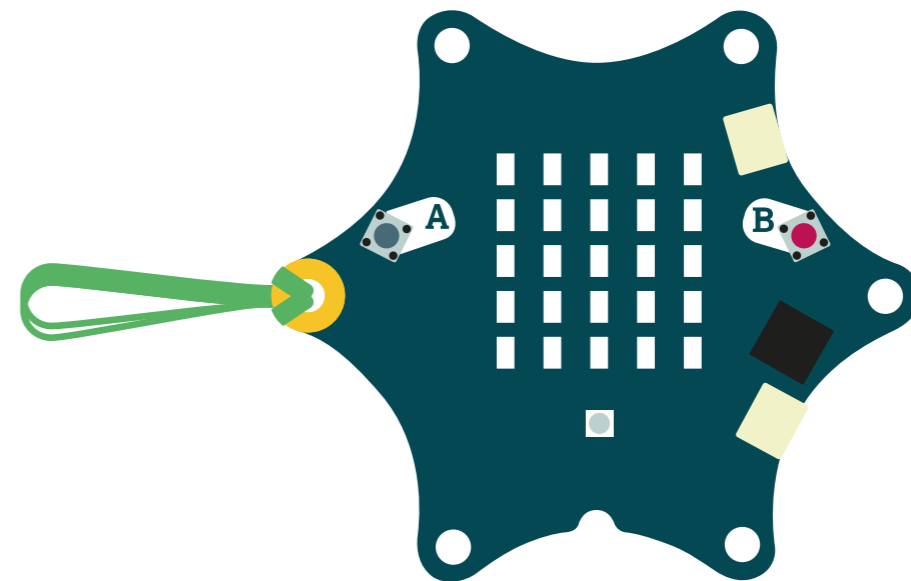
Batterien

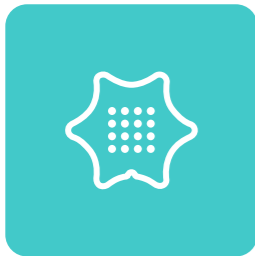


Gummiband



Befestige ein Gummiband an den Pin 0 deines Calliope mini.





Wickle das Gummiband um dein Bein und befestige danach das Gummiband am Pin 3 oder am Groove-Anschluss.

