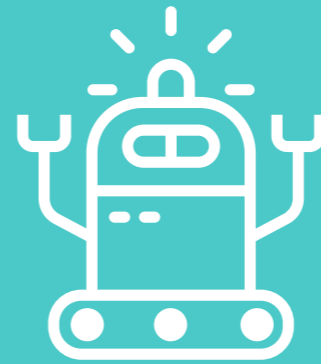


# Geschichten



1

2

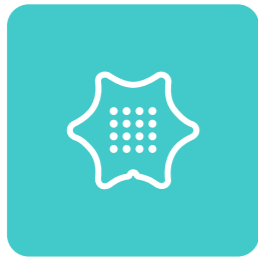
3

# GESCHICHTEN





Für diese Anleitung brauchst du:



Calliope mini



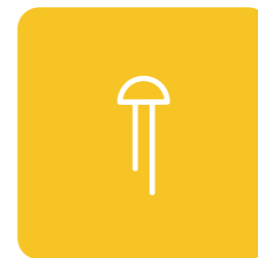
Batterien



Bastelvorlage



Klebeband



1 Klammer



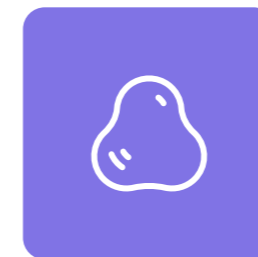
5 Kroko-Klemmen



Schere



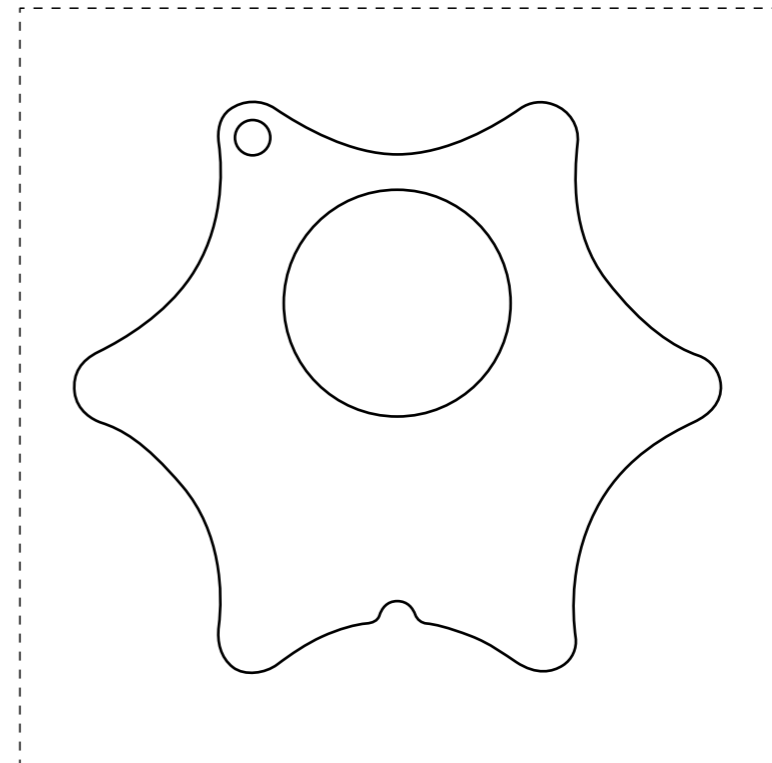
mini box



Leitende Knete

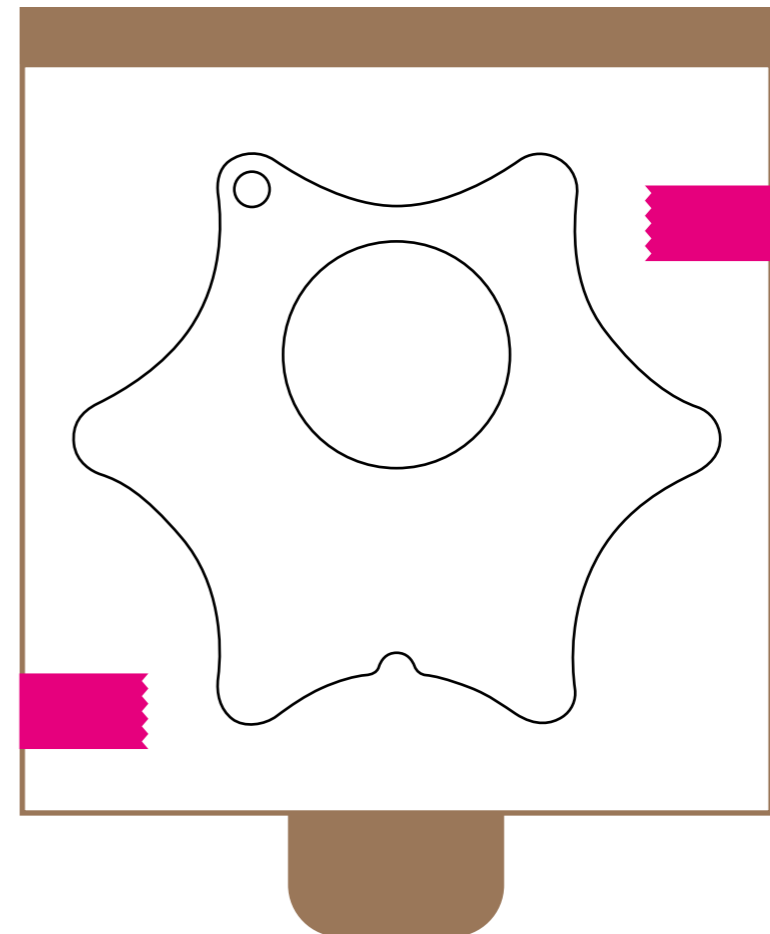


Schneide die Bastelvorlage aus.



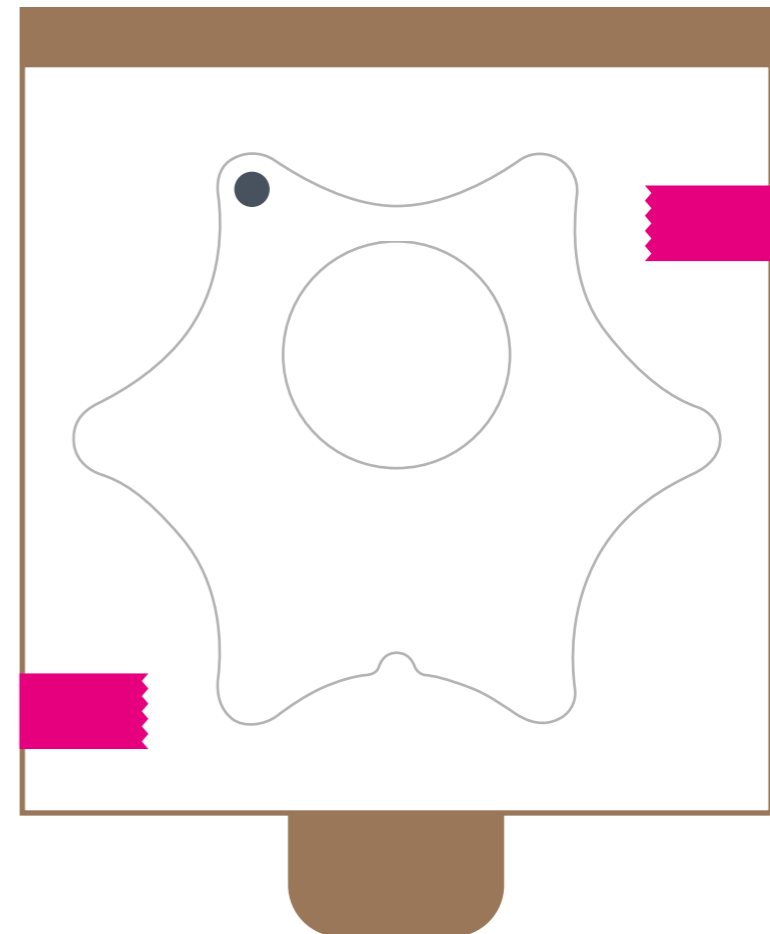


Klebe die ausgeschnittene Bastelvorlage mit Klebeband auf die mini box.



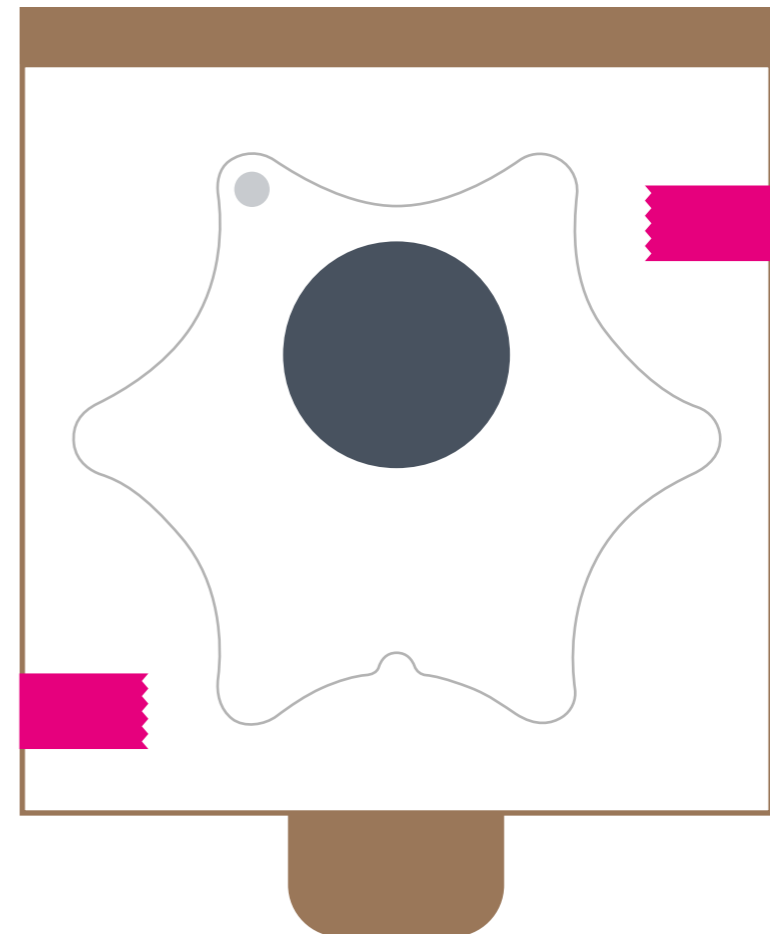


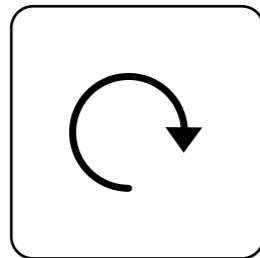
Steche vorsichtig mit einer Schere ein Loch in die markierte Stelle. Auch der Karton muss durchlöchert werden.



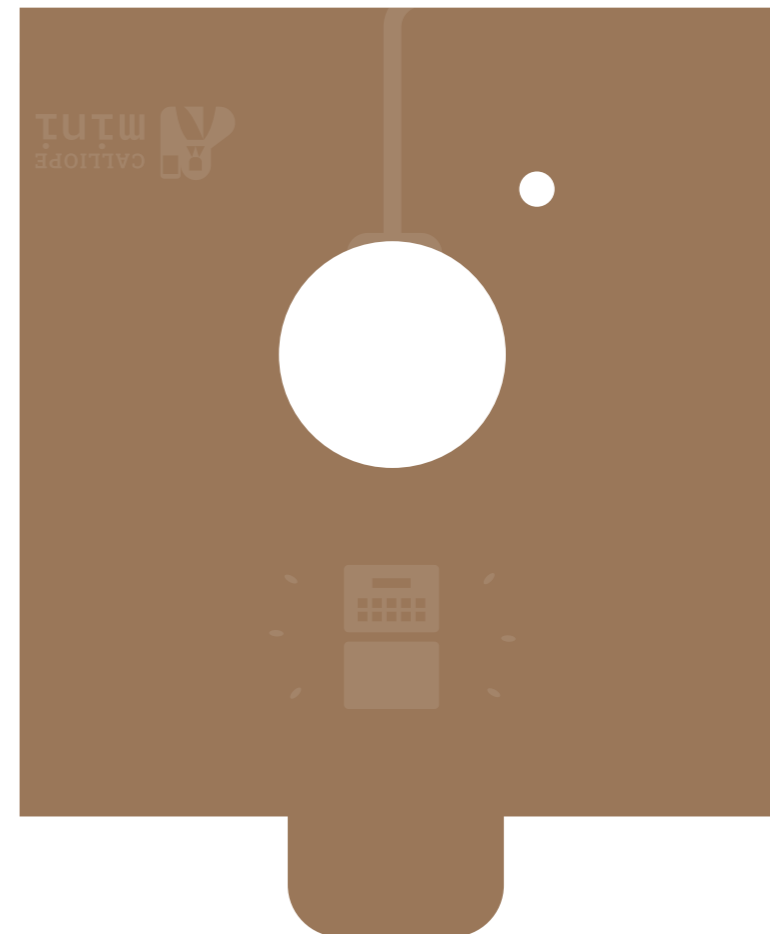


Schneide nun das Fenster für das Display aus.





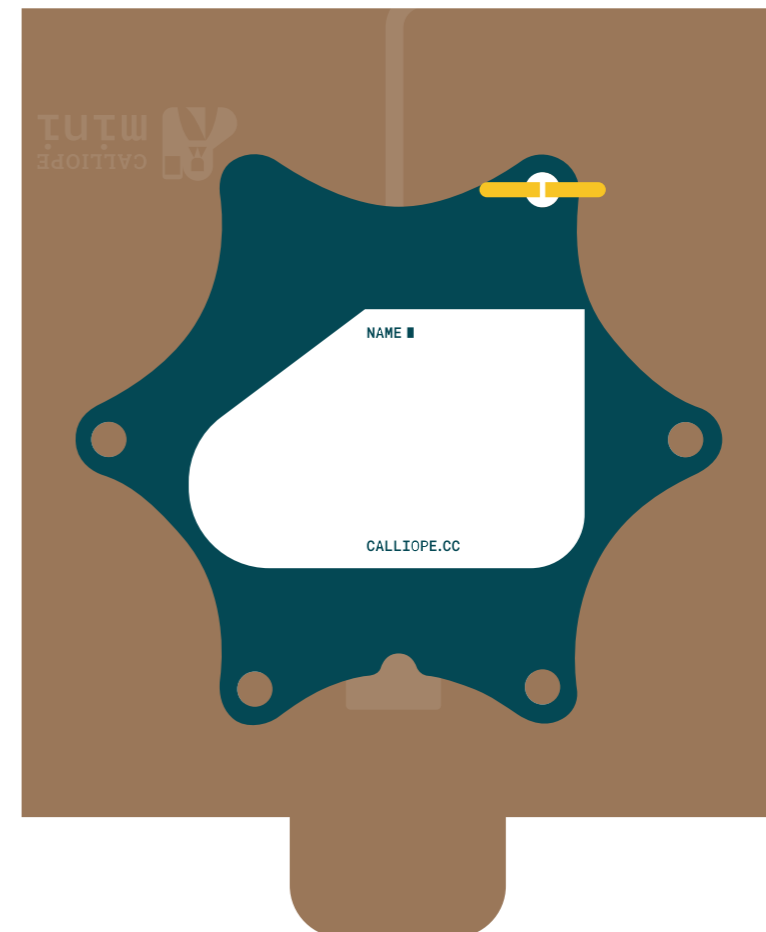
Entferne die Bastelvorlage.  
Drehe danach den Karton um, so dass  
du auf die Rückseite des Deckels der  
mini box guckst.

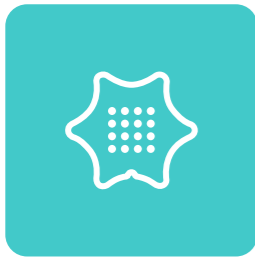




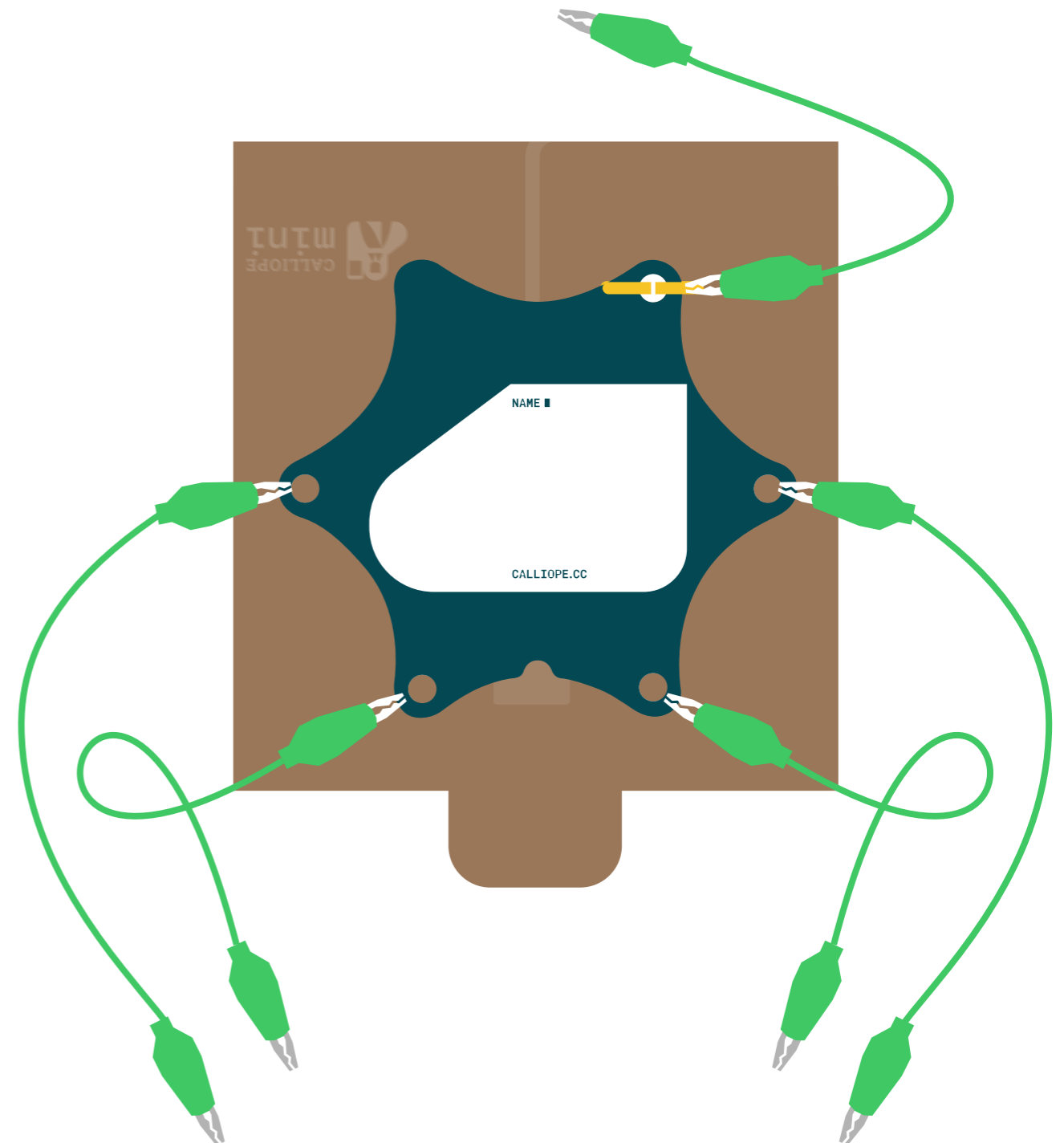


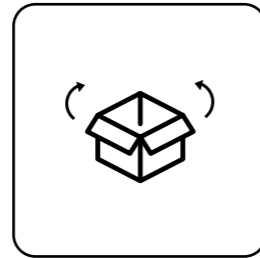
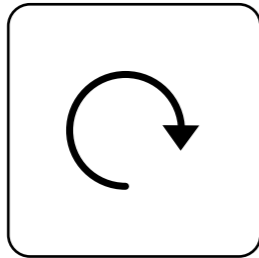
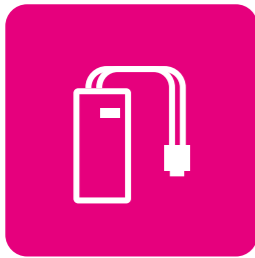
Stecke eine Klammer durch das Pin-Loch im Calliope mini und danach durch Loch im Karton. Schließe die Klammer.



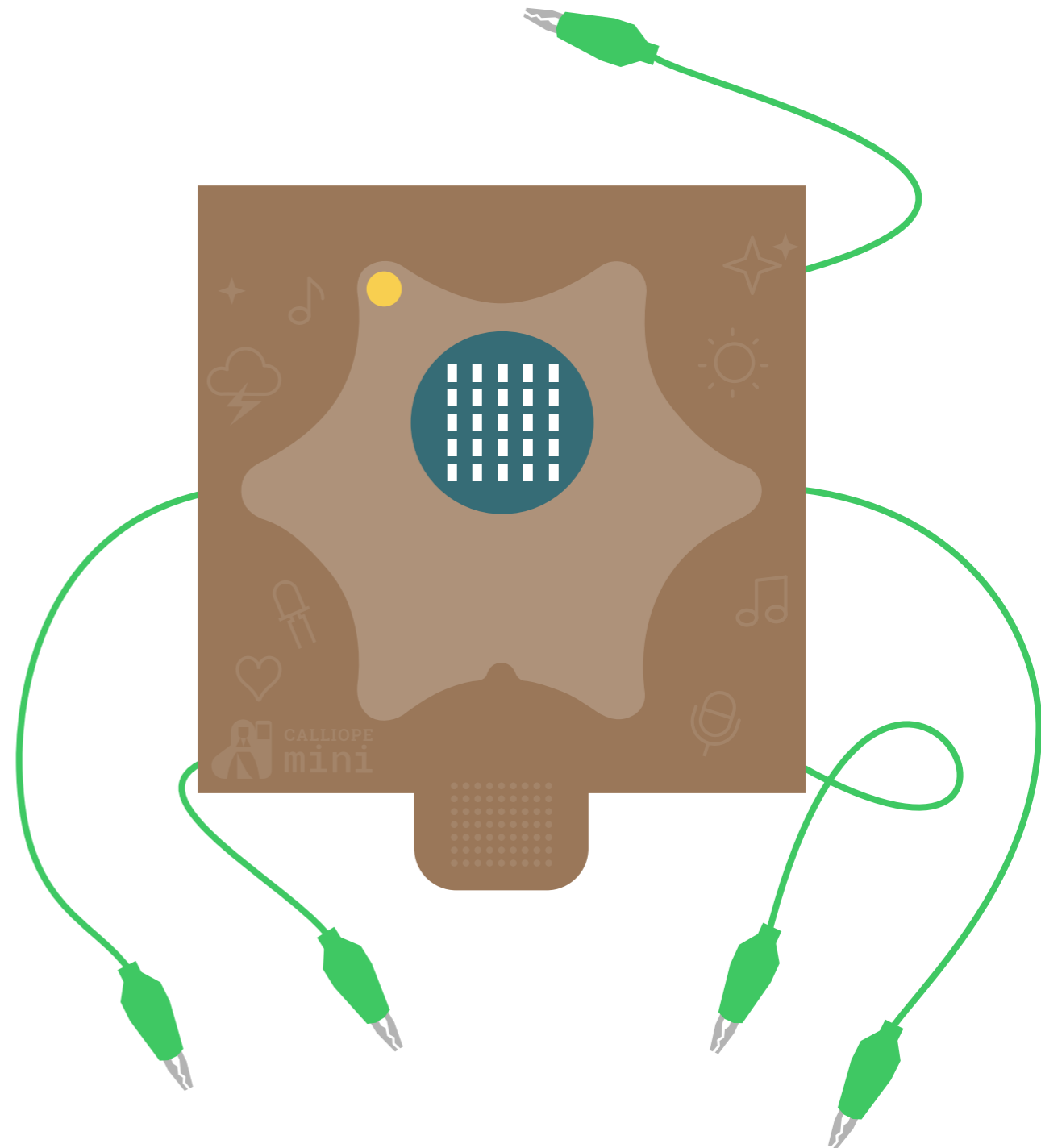


Schließe nun 5 Kroko-Klemmen an die goldenen Klammer und führe die Kabel aus der mini Box heraus.



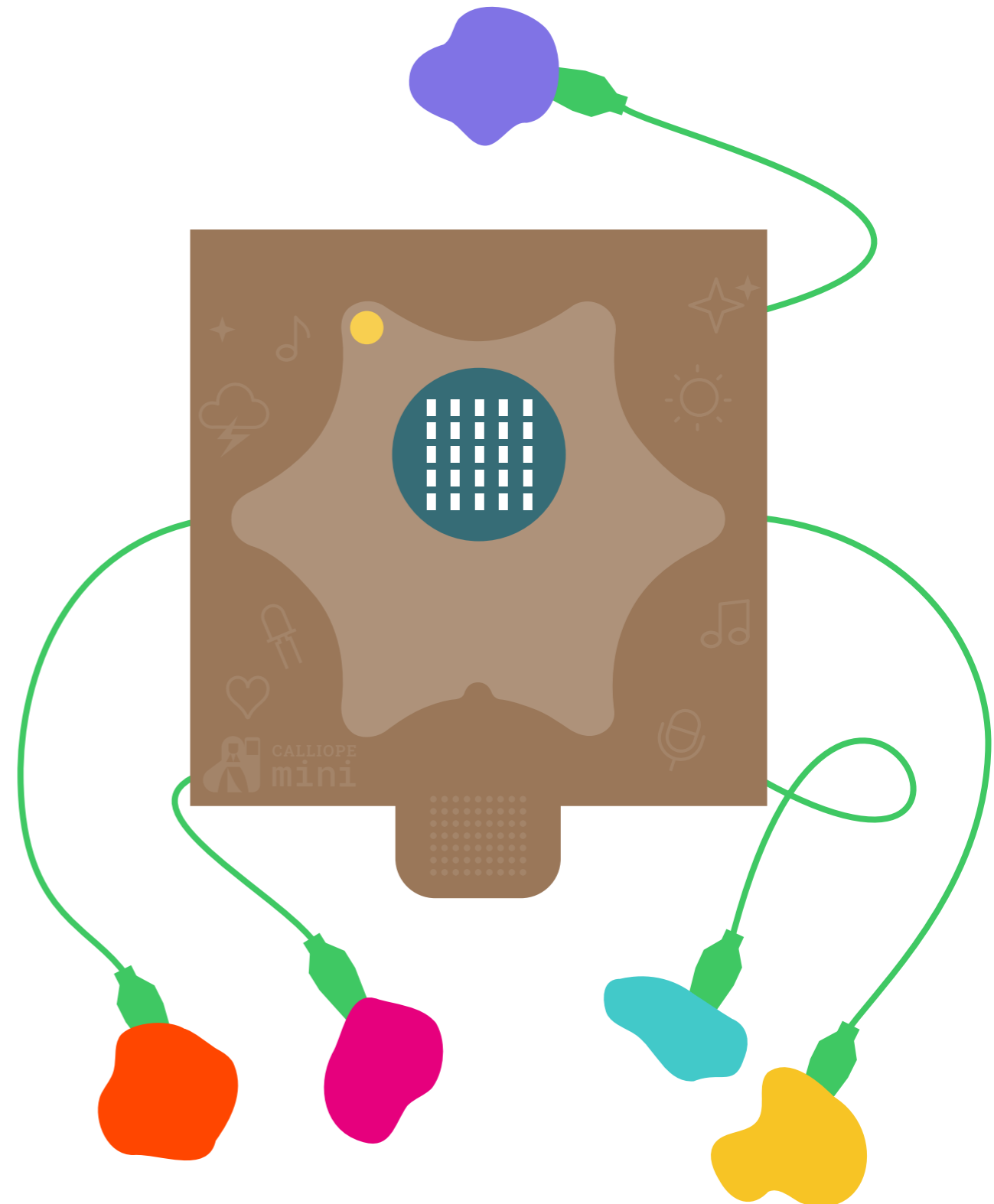


Schließe zum Schluss das Batteriefach an deinen Calliope mini an, lege das Batteriefach in die mini box und falte sie zu.





Die Enden der Kroko-Klemmen werden mit leitender Knete verbunden, sodass ein Eingabebefehl direkt über die Knete erfasst wird.



# BASTELVORLAGE

