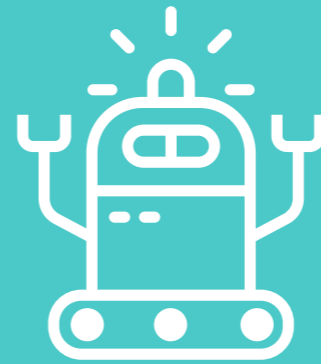


Nachrichten



1

2

3

NACHRICHTEN AUS DEM ALL





Für diese Anleitung brauchst du:



Bastelvorlage



Stifte



Schere



Klebeband



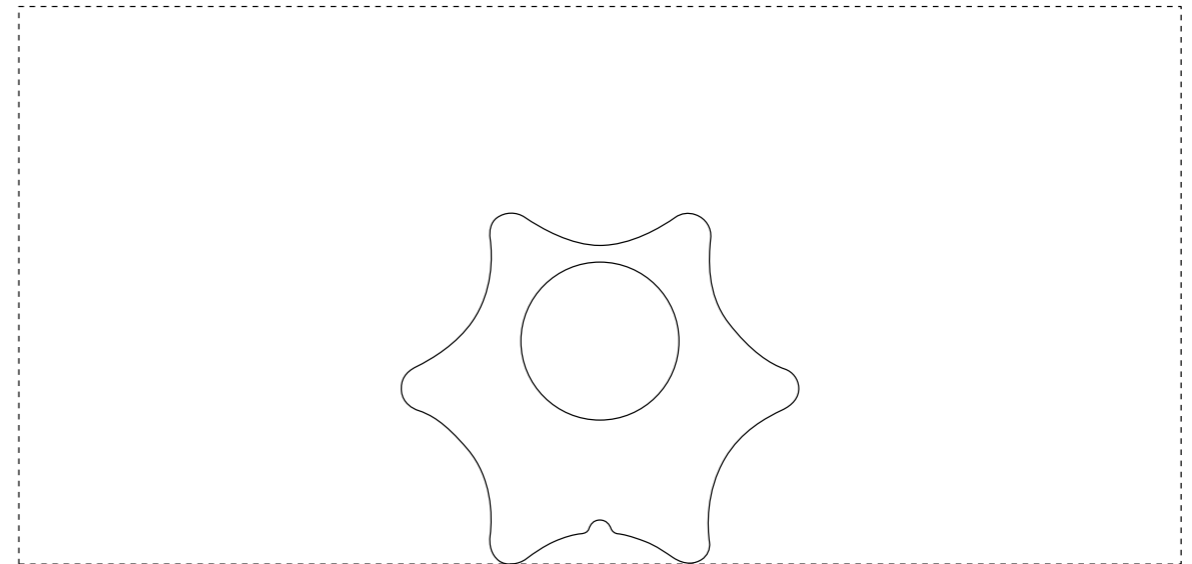
Calliope mini



Batterien

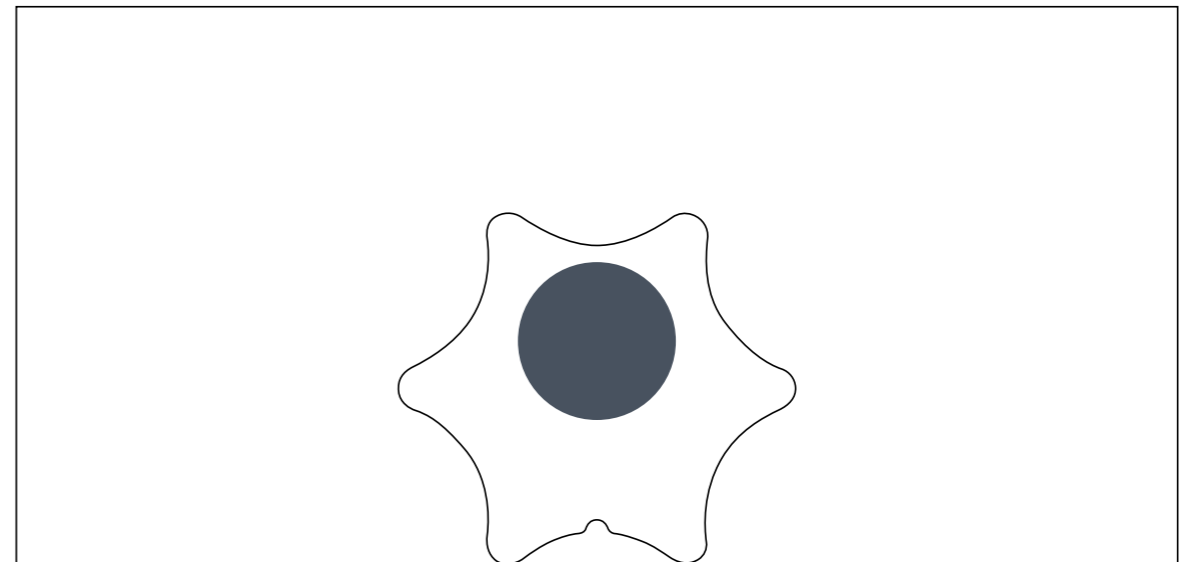


Schneide die Bastelvorlage aus.



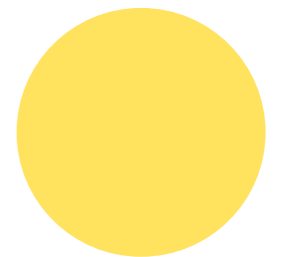
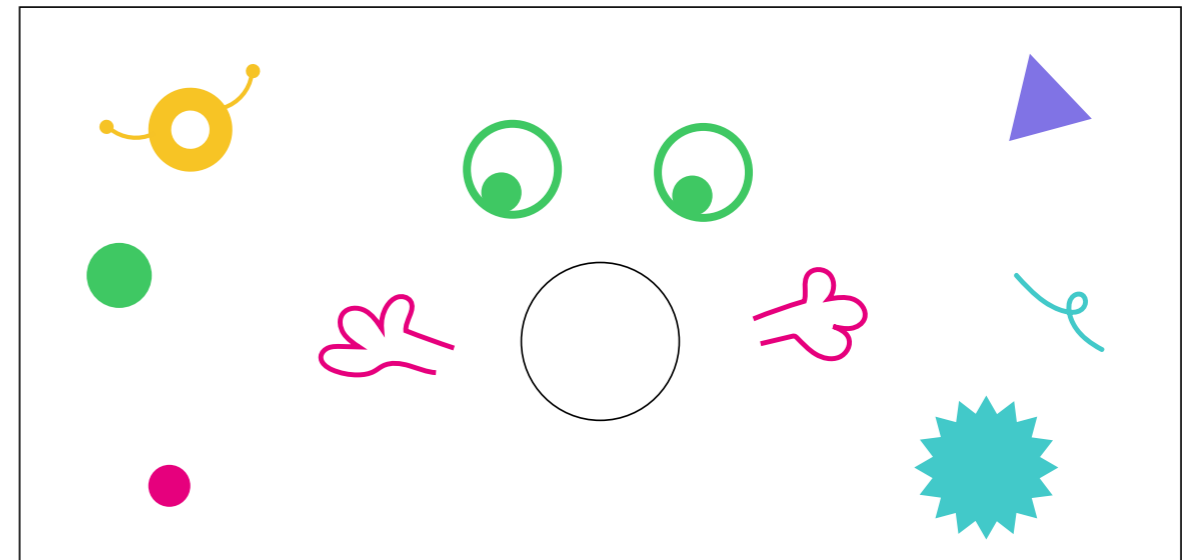


Schneide das Loch aus.



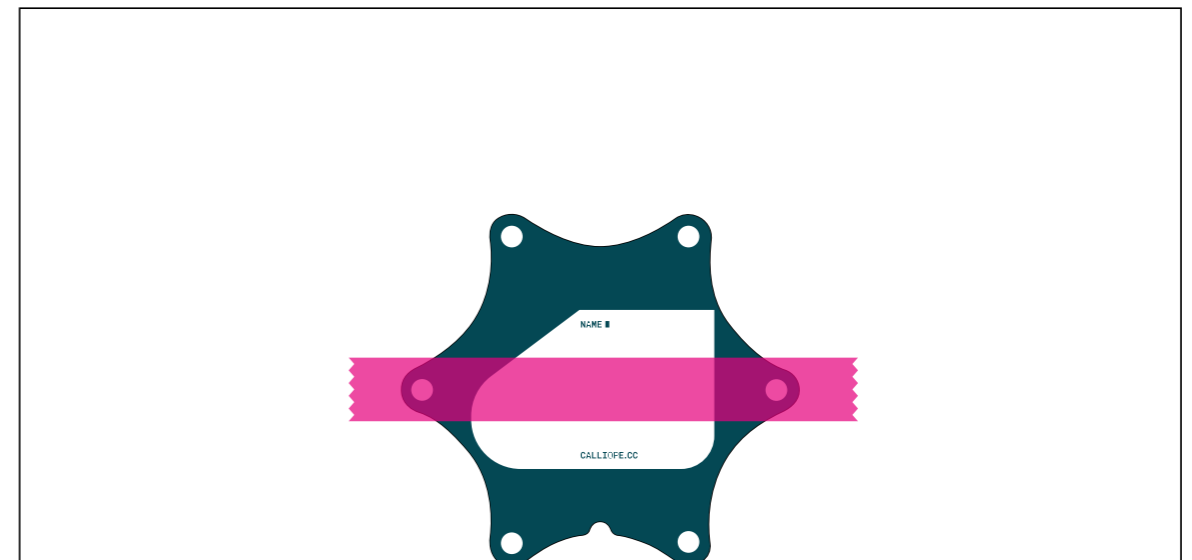


Verziere die Rückseite mit Stiften,
Aufklebern und was du noch möchtest.



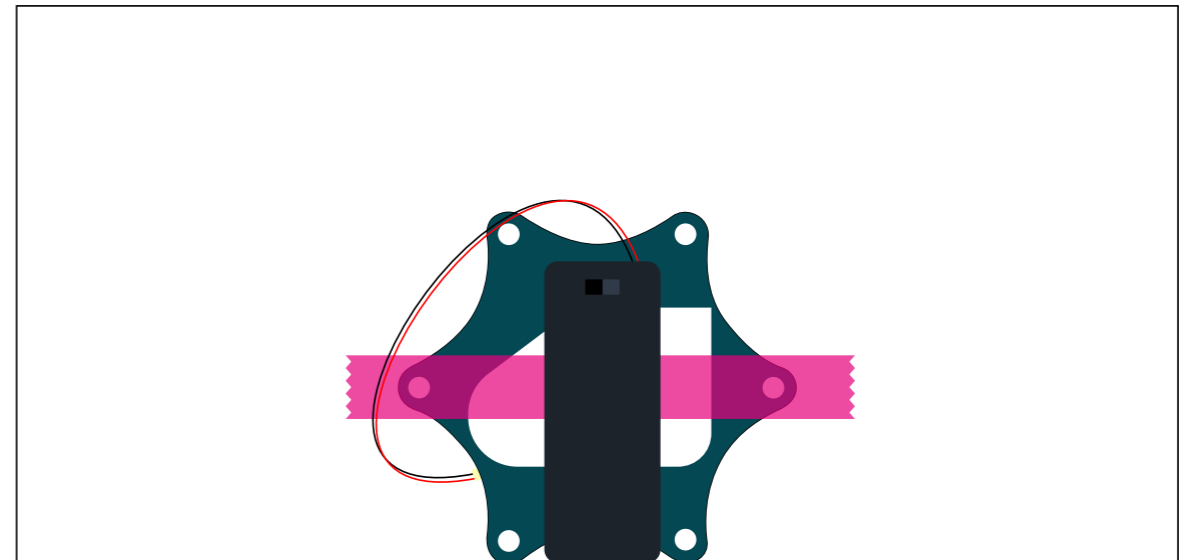


Drehe das Papier wieder auf die Seite mit der Calliope mini Markierung.
Befestige den mini mit Klebeband, sodass das LED-Display durch das Loch scheint.



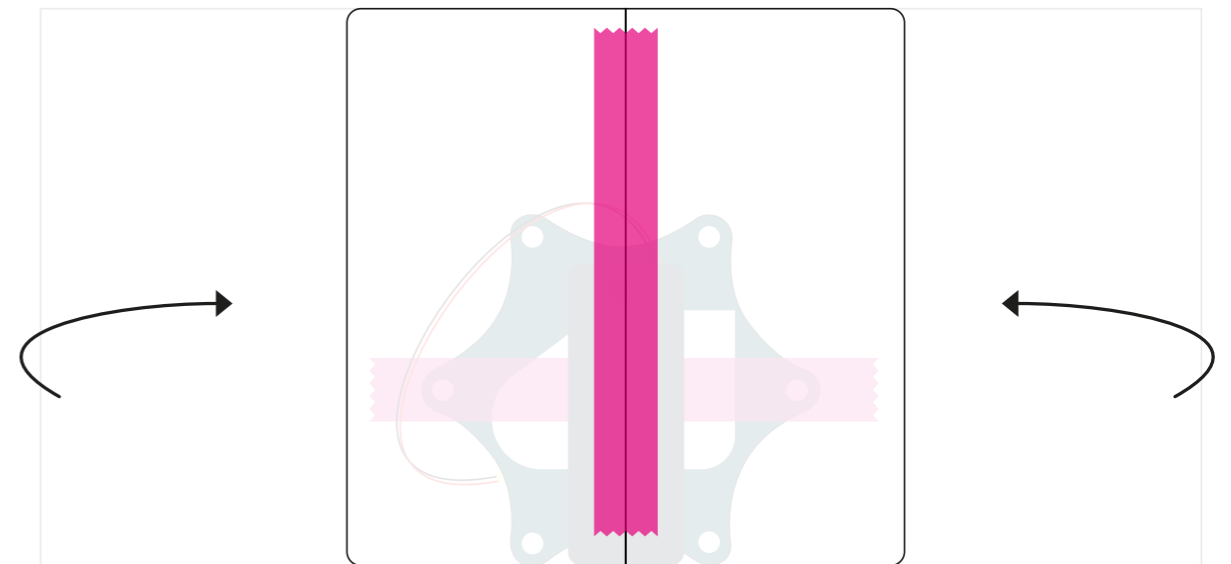


SchlieÙe den Batteriehalter an.



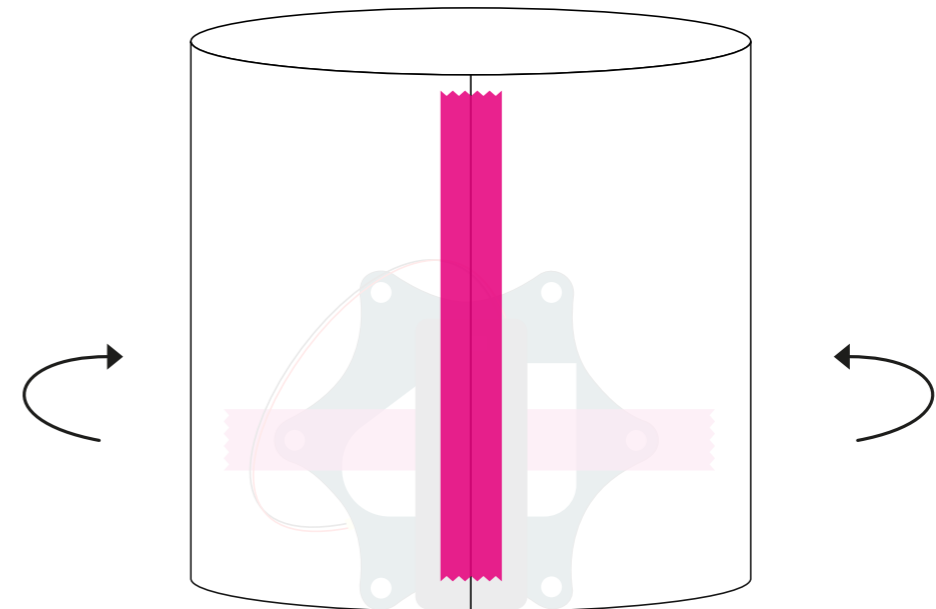


Falte beide Seitenkanten nach innen und fixiere sie mit Klebeband.

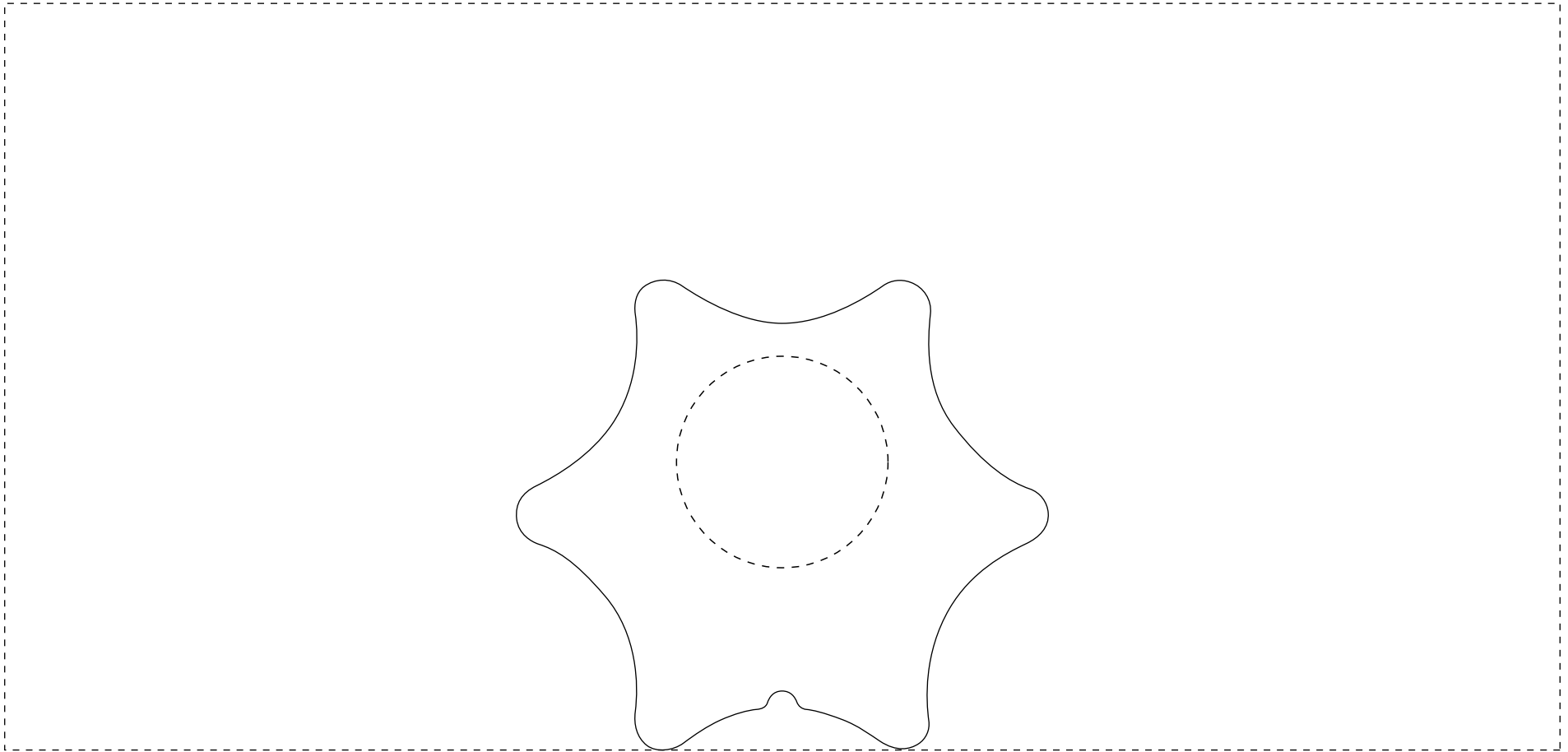




Falte beide Seitenkanten nach innen und fixiere sie mit Klebeband.



BASTELVORLAGE



BASTELVORLAGE

