

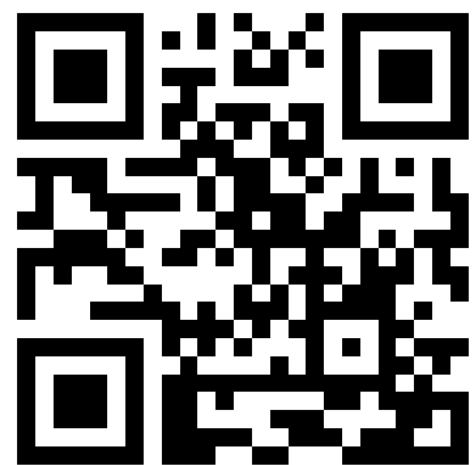


Als optimale Vorbereitung für den Workshop empfehlen wir folgende Materialien, damit unser ausgewähltes Bastelprojekt mit dem größtmöglichen Spaß nachgebaut werden kann.



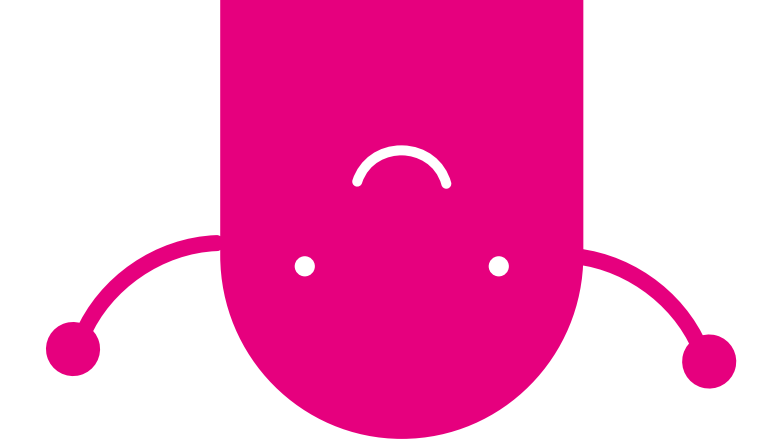
## CAMP-WORKSHOP (MONSTER)

- **Ultraschallsensor**
- **Servo**
- TetraPack (z.B. Milch)
- Dekomaterial / Aufkleber / Nähgarn (1m)
- Wellpappe 10 x 10 cm (z.B. ein Paketdeckel oder -boden)
- Stifte
- Schere

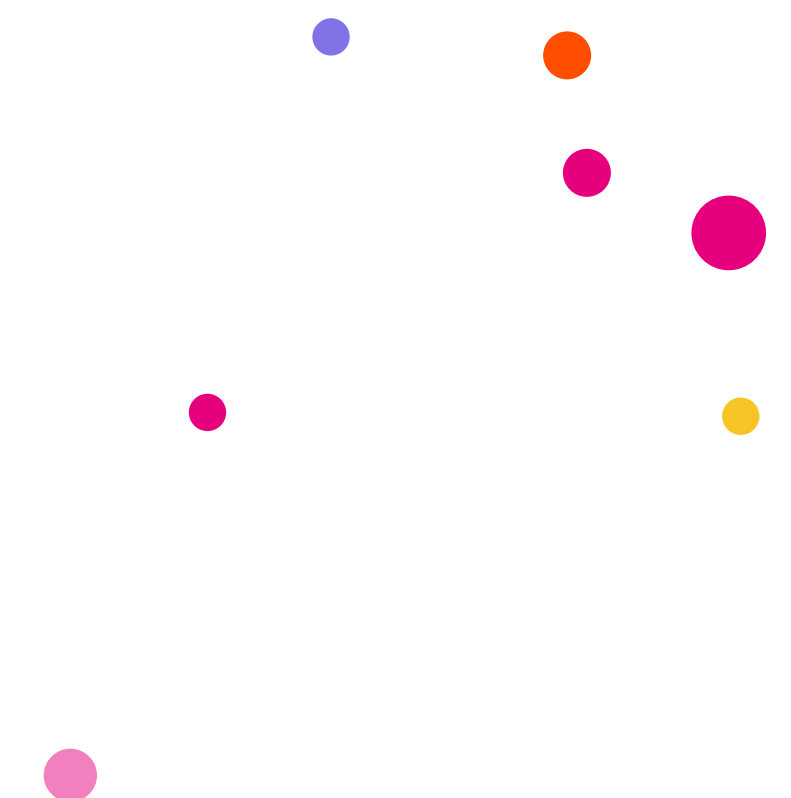


Calliope mini Kids Lab

Wer möchte, kann das ganze Set auch [hier](#) erwerben.



Habt ihr einen  
leeren  
Milchkarton?





**CALLIOPE**

Bei weiteren Rückfragen stehen wir gerne zur Verfügung.

Du kannst dich unter +49 (0)30 4849 2030 bzgl. weiterer Fragen an uns wenden

oder per E-Mail: [info@calliope.cc](mailto:info@calliope.cc)

**CALLIOPE.CC**