

Hi!

Schnellstart  
Mind+ und Calliope mini

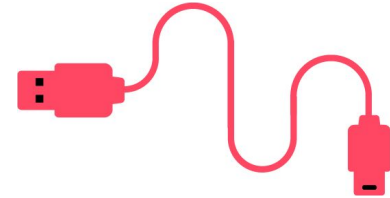
🕒 20 MIN

SCHWIERIGKEIT  
LEICHT

# Quickstart (1)

## NAMENSSCHILD

- 1 Erweiterungen **Calliope mini** auswählen
- 2 **USB-Kabel** mit dem Calliope mini verbinden
- 3 **Verbindung** mit dem Calliope mini herstellen



Gerät verbinden ▼

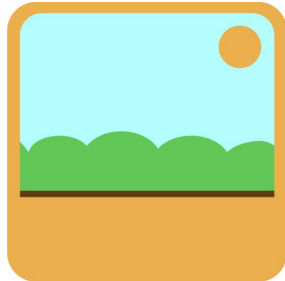
USB-Anschluss: COM4



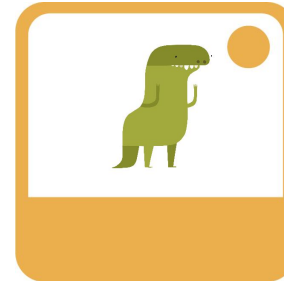
# Vorbereiten



Wähle einen Hintergrund aus.



Wähle die Dinosaurier Figur

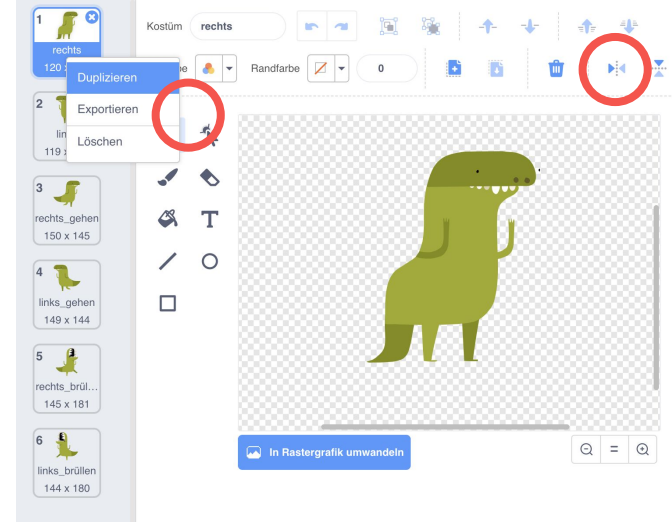


# Vorbereiten

Bereite deine Figur vor.  
Du benötigst verschiedene  
Kostüme für die beiden  
Richtungen.



Tipp: Du kannst bestehende Kostüme duplizieren und spiegeln.



# Programmieren



Definiere eine Variable, in die die Richtung gespeichert wird.

Variablen

## Variablen

Neue Variable

Neue Variable erstellen



richtung



# Programmieren



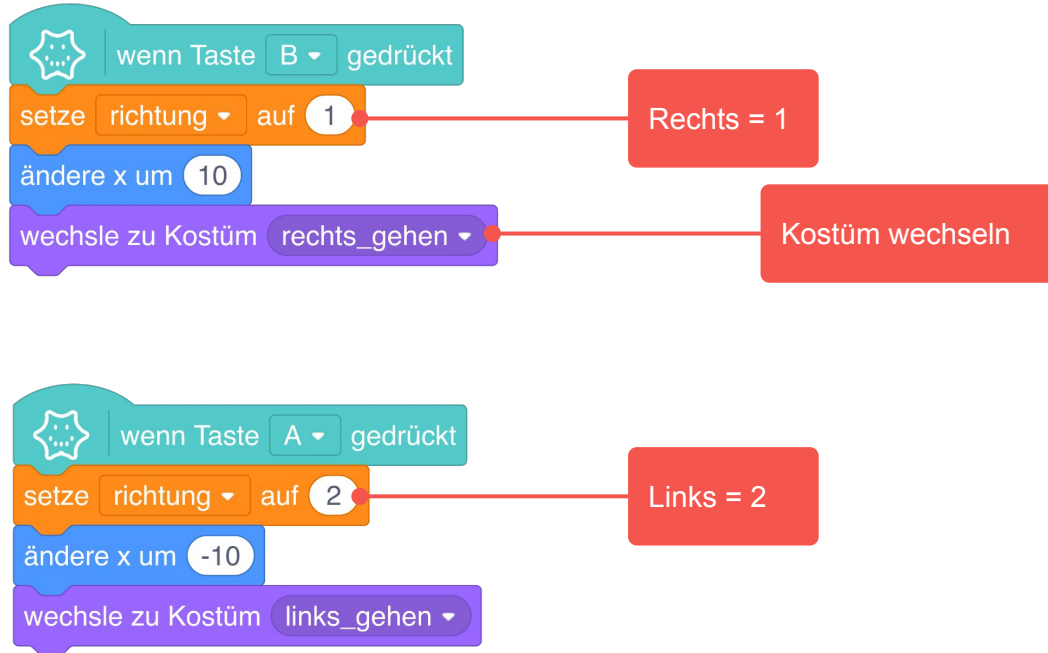
Programmiere die beiden Tasten A und B.

Calliope

Variablen

Bewegung

Aussehen



# Programmieren



Lass den Dinosaurier brüllen!

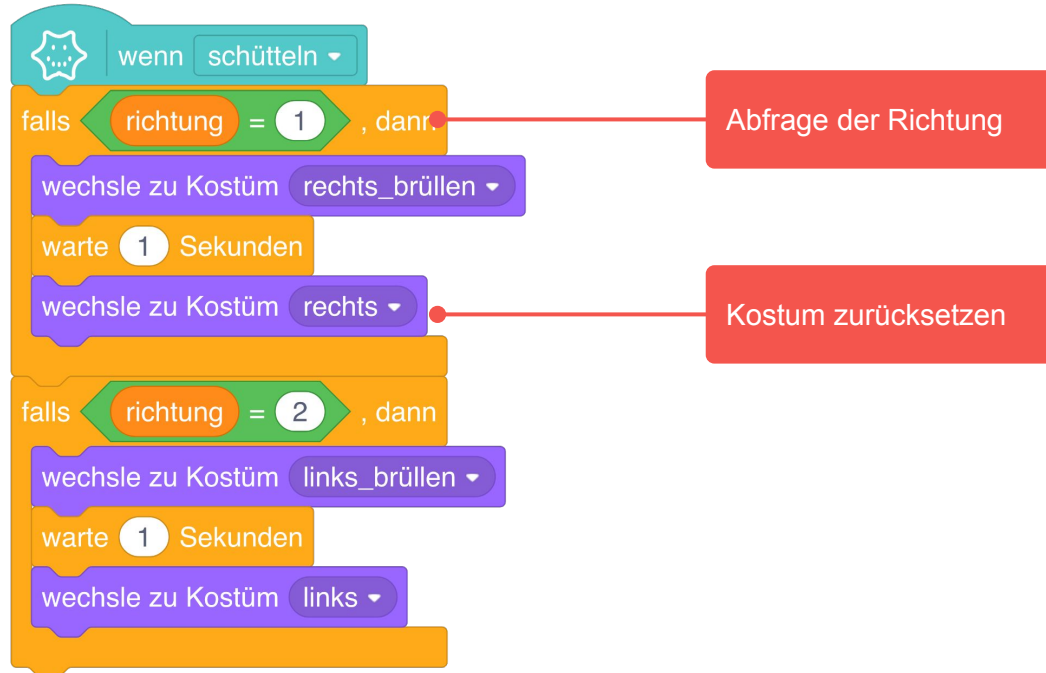
Calliope

Variablen

Operatoren

Aussehen

Steuerung



# Programmieren



Starte dein Programm mit kleinen Anweisungen:

Ereignisse

Aussehen

Steuerung

Operatoren

Wenn  angeklickt wird

sage  für  Sekunden

warte   bis  Sekunden

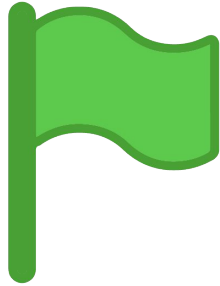
sage   für  Sekunden



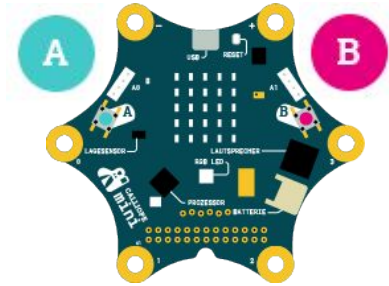


# Ausprobieren

Klick auf die Startflagge.



Drück die **Taste A oder B** auf deinem Calliope mini. **Schüttel** deinen Calliope mini.



# Dinosaurier



[calliope.cc/downloads/mindplus/Dinosaurier.zip](https://calliope.cc/downloads/mindplus/Dinosaurier.zip)



# Mind+



[calliope.cc/programmieren/editoren/mindplus](https://calliope.cc/programmieren/editoren/mindplus)





**CALLIOPE**

Bei Rückfragen stehen wir gerne zur Verfügung.  
Du kannst dich unter +49 (0)30 4849 2030 an uns wenden  
oder per E-Mail: [info@calliope.cc](mailto:info@calliope.cc)

**CALLIOPE.CC**