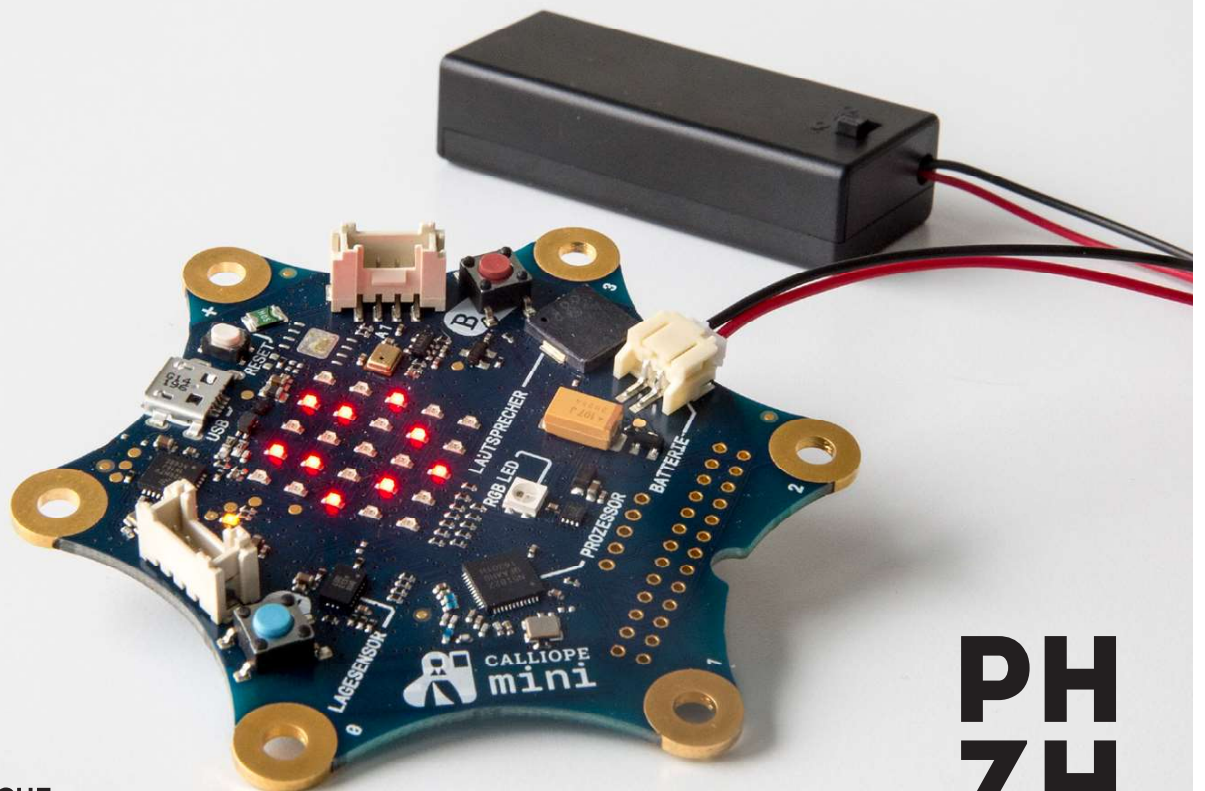




# Calliope mini Challenge-Cards

Physical Computing –  
Meistere die Challenges und erlebe, wie man die physische  
und virtuelle Welt verbindet.



Für Einsteigende ☆

# 6 Ein Licht dimmen



10 MINUTEN

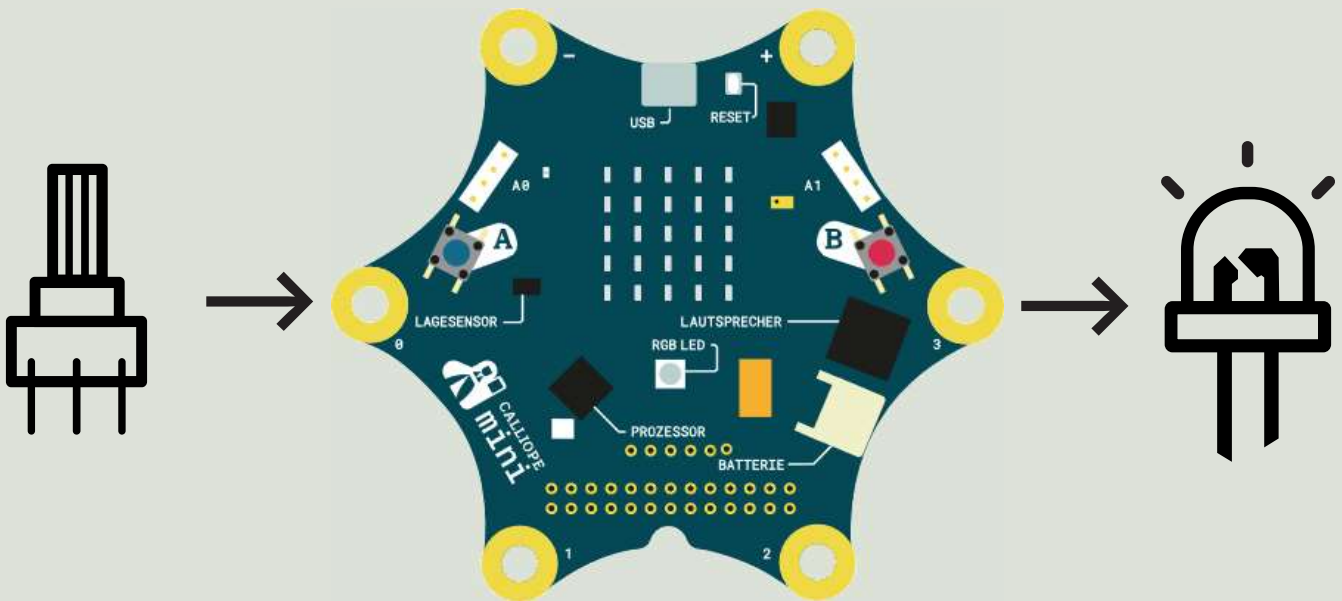
ZUBEHÖR



BEFEHLSGRUPPEN:

Grundlagen

Fortgeschritten  
Pins



## Challenge

Klemme einen verstellbaren Widerstand (Potentiometer) und eine LED an den Calliope. Durch das Drehen des Reglers am Potentiometer wird die LED gedimmt.

# Lösung

## Ein Licht dimmen

VERWENDETE BEFEHLSGRUPPEN

Grundlagen

Fortgeschritten

Pins

## Code

dauerhaft

schreibe analogen Pin P2 auf lese analoge Werte von Pin P1

## Elektronik

### LED (+/-)!

- Kurzes Bein → GND (-)
- Langes Bein → Analoger Output (P2)

### Potentiometer

- Mittleres Bein → analoger Input (P1)
- Äusseres Bein → GND (-)
- Äusseres Bein → VCC (+)

